

Pyöräliikenteen tavoiteverkot Kanta-Hämeessä

Maakuntakaavan valmisteluun on koottu ajantasaiset ja yhdenmukaiset tiedot pyöräliikenteen tavoiteverkkojen määrittelyistä. Koontiaineisto pohjautuu seuraaviin Uudenmaan ELY-keskuksen teettämiin pyöräliikenteen kehittämisselvityksiin, jotka ovat luonteeltaan esiselvityksiä.

- Riihimäen seudun pääpyöräilyverkon määrittely ja kehittämistarpeiden tunnistaminen (2013)
 - Riihimäki, Hausjärvi, Loppi, Hyvinkää, Janakkala (Tervakoski)
- Pyöräliikenteen pääverkon kehittäminen Hämeenlinnan seudulla (2015)
 - Hämeenlinna, Hattula ja Janakkala (pois lukien Tervakoski)
- Forssan seudun pyöräliikenteen pääverkon kehittämisselvitys (2017)
 - Forssa, Tammela, Jokioinen, Humppila ja Ypäjä

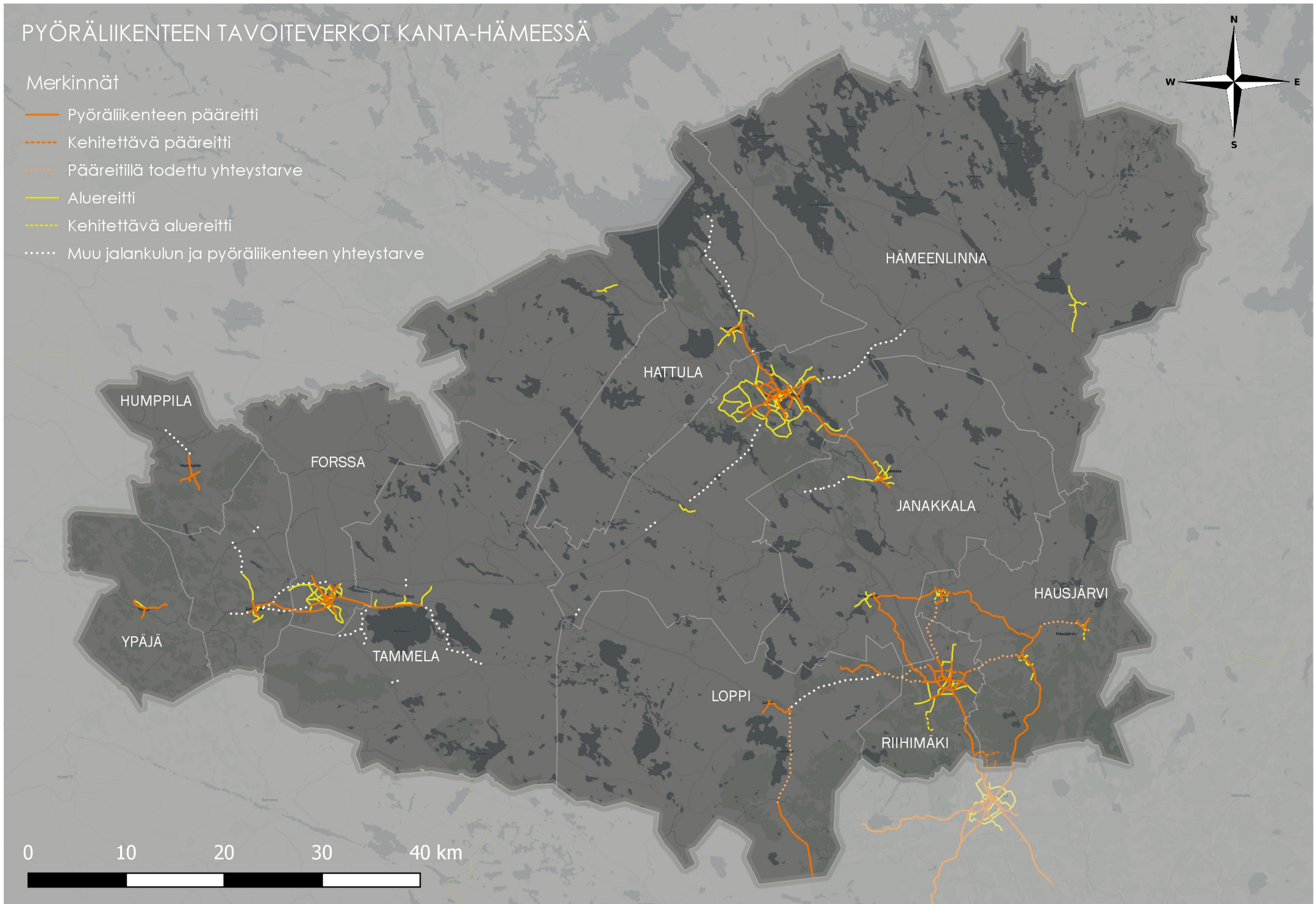
Pyöräliikenneverkko jakautuu kahteen tasoon – pyöräväyliin ja perusverkkoon. Kartta-aineistossa kohteet on merkitty seuraavasti:

- **Pääreitti** (oranssi yhtenäinen viiva)
 - Pääreitit ovat yleensä keskustan ja aluekeskusten välisiä väyliä, ja välittävät alueen merkittävimmät pyöräilijävirrat. Pääreitit voivat palvella myös pitkämatkaista seudullista liikkumista.
 - Merkintä ei ota kantaa väylätyyppiin tai tavoitteelliseen laatutasoon. Pääreittien tavoitteellinen laatutaso vaihtelee toimintaympäristöittäin – yhtenäinen oranssi viiva voi siten tarkoittaa tiiviissä kaupunkirakenteessa kolmitasoerottelua tai maantiemäisessä ympäristössä pyöräilyä ajoradalla.
- **Kehitettävä pääreitti** (oranssi katkoviiva)
 - Yhteyspuute pääverkolla (merkittävä yhteyspuute nykyisin tai maankäytön kehittämisen myötä tarvittavia rakennettavia uusia yhteyksiä)
 - Merkittävä laatutason parantamistarve (väylätyypin muutos, erottelu jne.)
- **Pääreitien yhteystarve** (vaalean oranssi pisteviiva)
 - Maakuntakaavoituksen aiemmissa vaiheissa ja eri suunnitteluhankkeissa esiin nousseita jalankulun ja pyöräliikenteen yhteystarpeita, jotka sijoittuvat em. esiselvityksissä määritellyille pääverkoille.
- **Aluereitit** (keltainen yhtenäinen viiva)
 - Pääverkkoa täydentäviä paikallista liikkumista palvelevia ja tärkeitä kunnan sisäisiä yhteyksiä
 - Merkintä ei ota kantaa väylätyyppiin tai tavoitteelliseen laatutasoon. Aluereiteillä tavoitteellinen laatutaso voi olla pääverkkoa alhaisempi.
- **Kehitettävä aluereitti** (keltainen katkoviiva)
 - Yhteyspuute alueverkolla (rakennettava uusi yhteys)
 - Merkittävä laatutason parantamistarve (väylätyypin muutos, erottelu jne.)
- **Muu jalankulun ja pyöräliikenteen yhteystarve** (valkoinen pisteviiva)
 - Maakuntakaavoituksen aiemmissa vaiheissa ja eri suunnitteluhankkeissa esiin nousseita yksittäisiä jalankulun ja pyöräliikenteen yhteystarpeita, jotka eivät sijoitu määritellyille pää- ja alueverkoille.

PYÖRÄLIIKENTEEN TAVOITEVERKOT KANTA-HÄMEESSÄ

Merkinnät

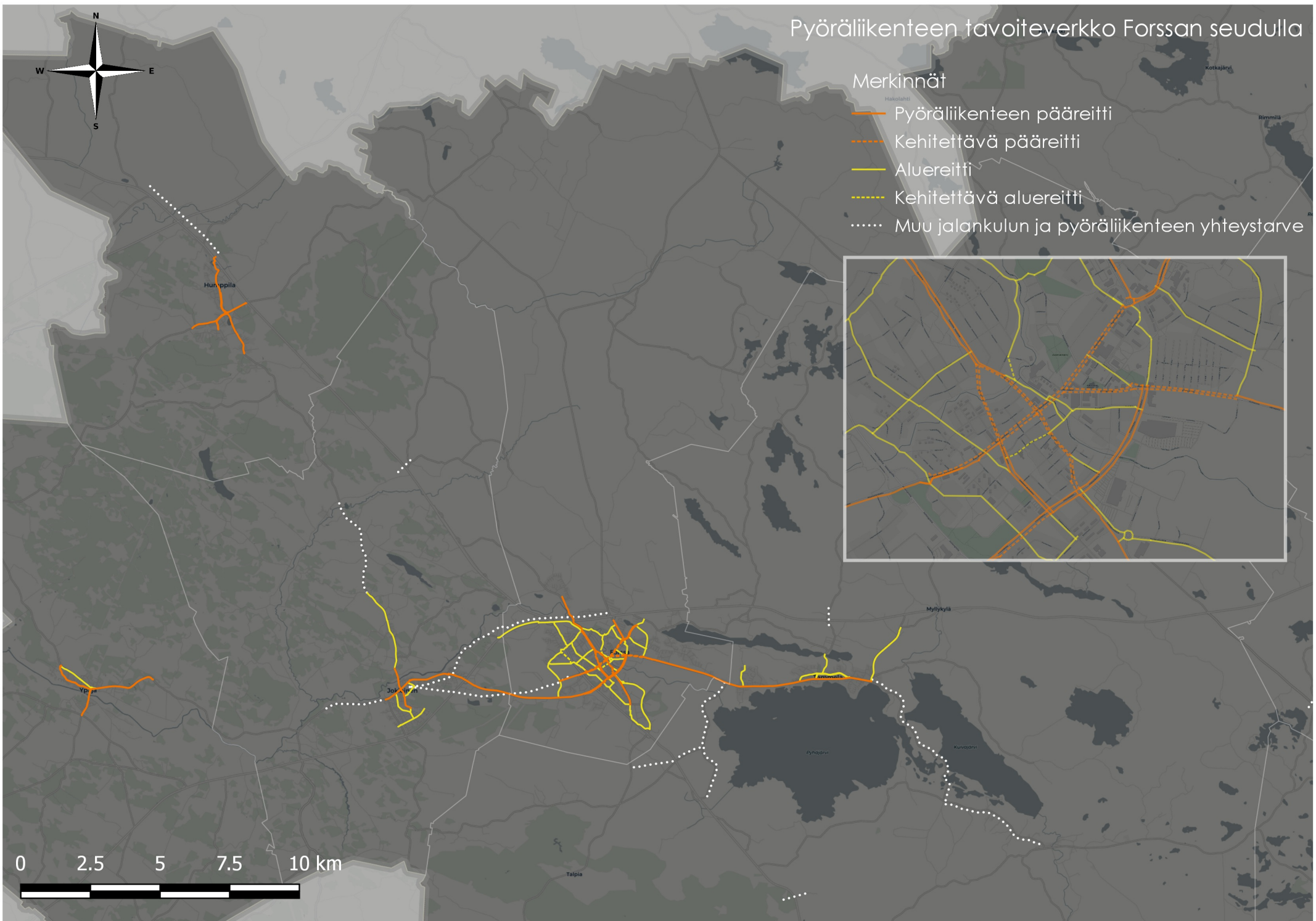
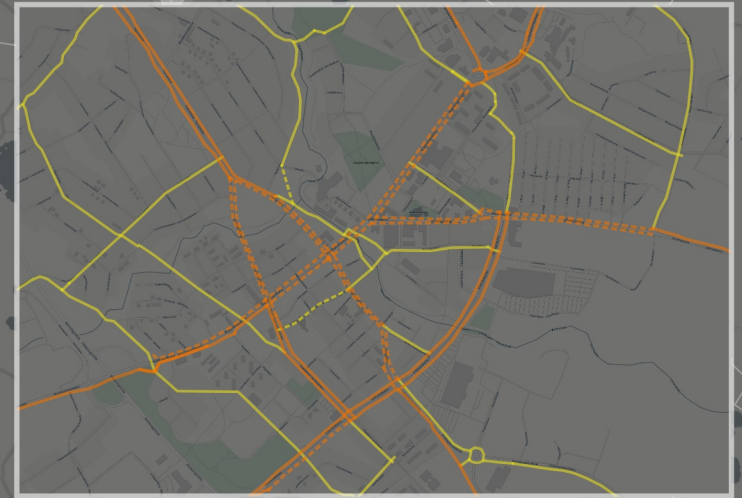
- Pyöräliikenteen pääreitti
- - - Kehitettävä pääreitti
- ⋯ Pääreitillä todettu yhteystarve
- Alureitti
- - - Kehitettävä alureitti
- ⋯ Muu jalankulun ja pyöräliikenteen yhteystarve



Pyöräliikenteen tavoiteverkko Forssan seudulla

Merkinnät

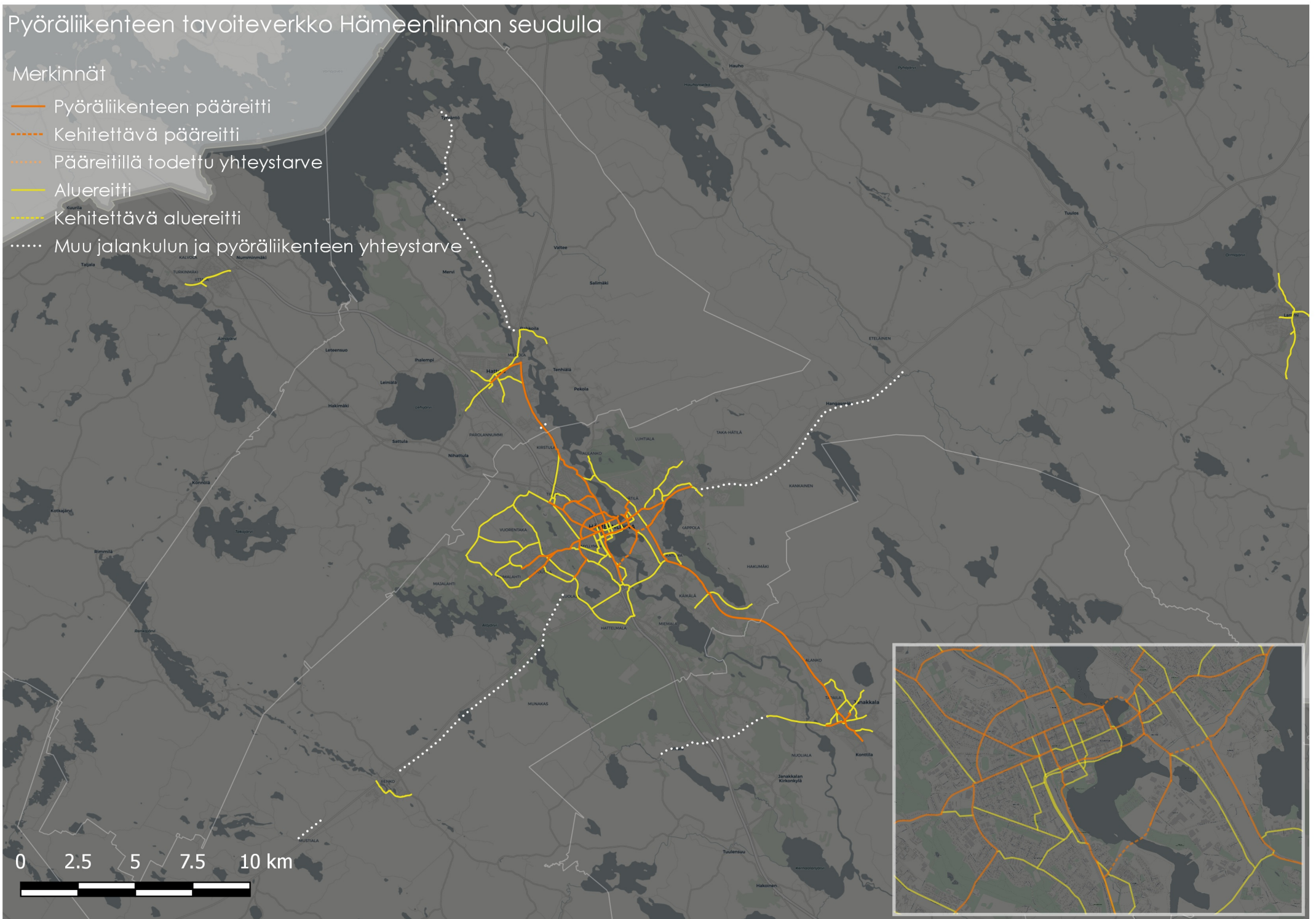
- Pyöräliikenteen pääreitti
- - - - - Kehitettävä pääreitti
- Alureitti
- - - - - Kehitettävä alureitti
- Muu jalankulun ja pyöräliikenteen yhteystarve



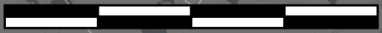
Pyöräliikenteen tavoiteverkko Hämeenlinnan seudulla

Merkinnät

- Pyöräliikenteen pääreitti
- - - Kehitettävä pääreitti
- · - · - Pääreitillä todettu yhteystarve
- Aluereitti
- · - · - Kehitettävä aluereitti
- Muu jalankulun ja pyöräliikenteen yhteystarve



0 2.5 5 7.5 10 km



Pyöräliikenteen tavoiteverkko Riihimäen seudulla

Merkinnyt

- Pyöräliikenteen pääreitti
- - - Kehitettävä pääreitti
- ⋯ Pääreitillä todettu yhteystarve
- Alureitti
- - - Kehitettävä alureitti
- ⋯ Muu jalankulun ja pyöräliikenteen yhteystarve

