

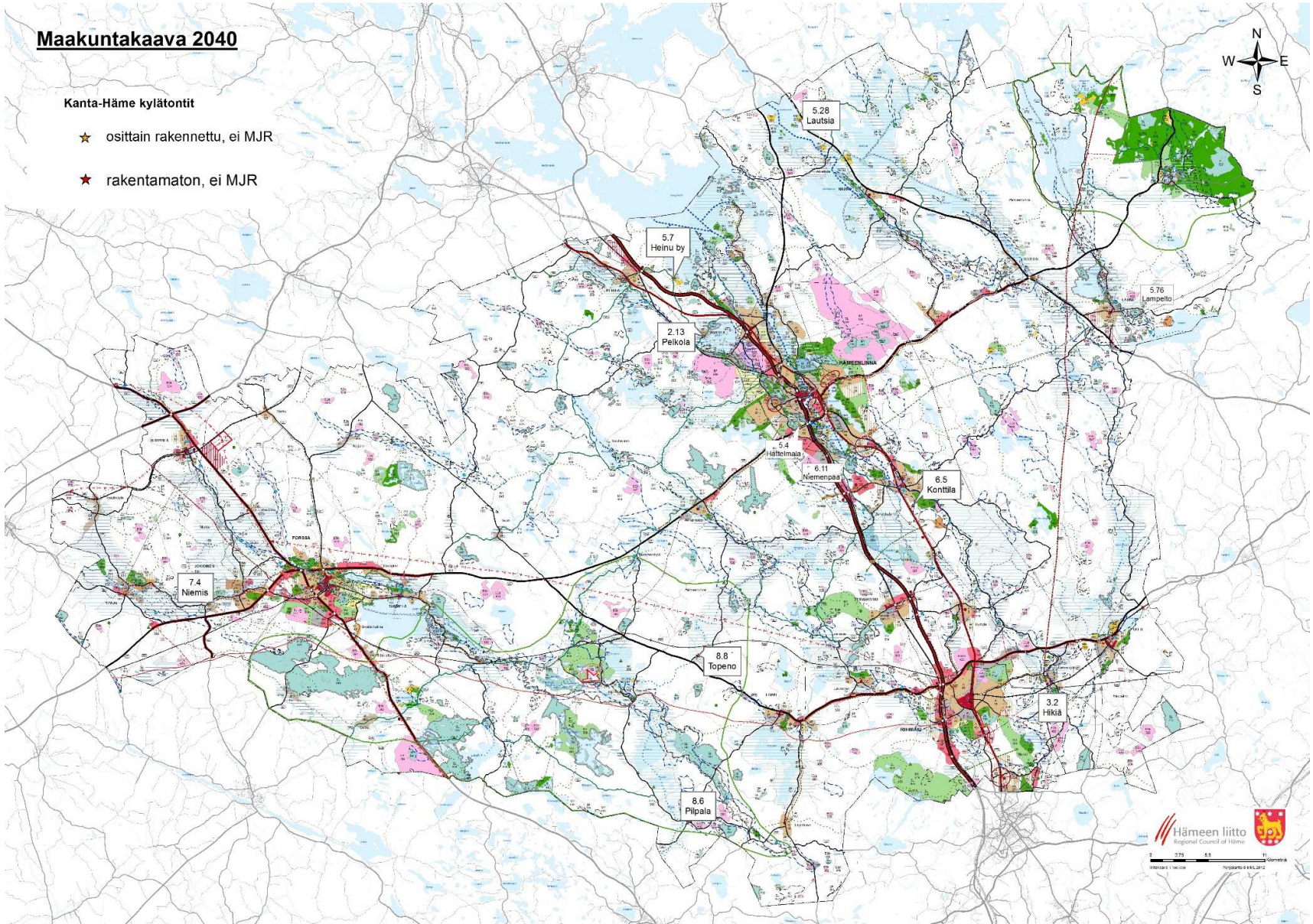
Muinaisjäännösrekisteriin kuulumattomien rakentamattomien tai osittain rakennettujen historiallisten kylätonttien sijoittuminen MK2040 kartalle.

FID	Shape *	Nro	Kylä	Kunta	Taloluku	Varh merk	rakennettu	Huom	MJR
0	Point	8.6	Pilpala	Loppi	2/4	1452	rakentamaton	Valkoisella alueella, tien läheisyydessä	
17	Point	7.4	Niemis	Jokioinen			osittain rakennettu	AT142, Vaulampi. Tien läheisyydessä, ohjeellinen J+V- linjaus kulkee tien laidassa	
46	Point	8.8	Topeno	Loppi	9/10	1470		Topenon kylän kohdemerkinnän vieressä, RKY ja maakunnallinen maisema-alue	
56	Point	3.2	Hikiä	Hausjärvi	7	1539	rakentamaton	Valkoisella alueella, tien läheisyydessä, maakunnallinen rky	
66	Point	6.5	Konttila	Janakkala	3	1539	rakentamaton	Valkoisella alueella	
72	Point	6.11	Niemenpää	Janakkala	1	x	osittain rakennettu	SM852. (Lähdekirjallisuus, kylän ainoa talo muodosti varhaisessa vaiheessa räissäterin.)	
74	Point	5.4	Hattelmala	Hämeenlinna	9	1470	osittain rakennettu	MT200 ja SL735 rajamailla. Natura. Maakunnallinen rky.	
95	Point	2.13	Pelkola	Hattula	11	1470	osittain rakennettu	Valkoisella alueella, AT129 Pelkola läheisyydessä, tien läheisyydessä. RKY.	
97	Point	5.7	Heinu by	Hämeenlinna	6	1374	osittain rakennettu	RM275 Jalavanniemen leirintäalue rajamailla, tien vieressä	
▶ 125	Point	5.26	Lampelto	Hämeenlinna	4	1539	osittain rakennettu	Valkoisella alueella, Vilkkilän kylän kohdemerkinnän vieressä. Valtakunnallinen maisema-alue.	
148	Point	5.28	Lautsia	Hämeenlinna	3	1539	osittain rakennettu	RM263, Lautsian lomakeskuksen alueella	

# Maakuntakaava 2040

Kanta-Häme kylätontit

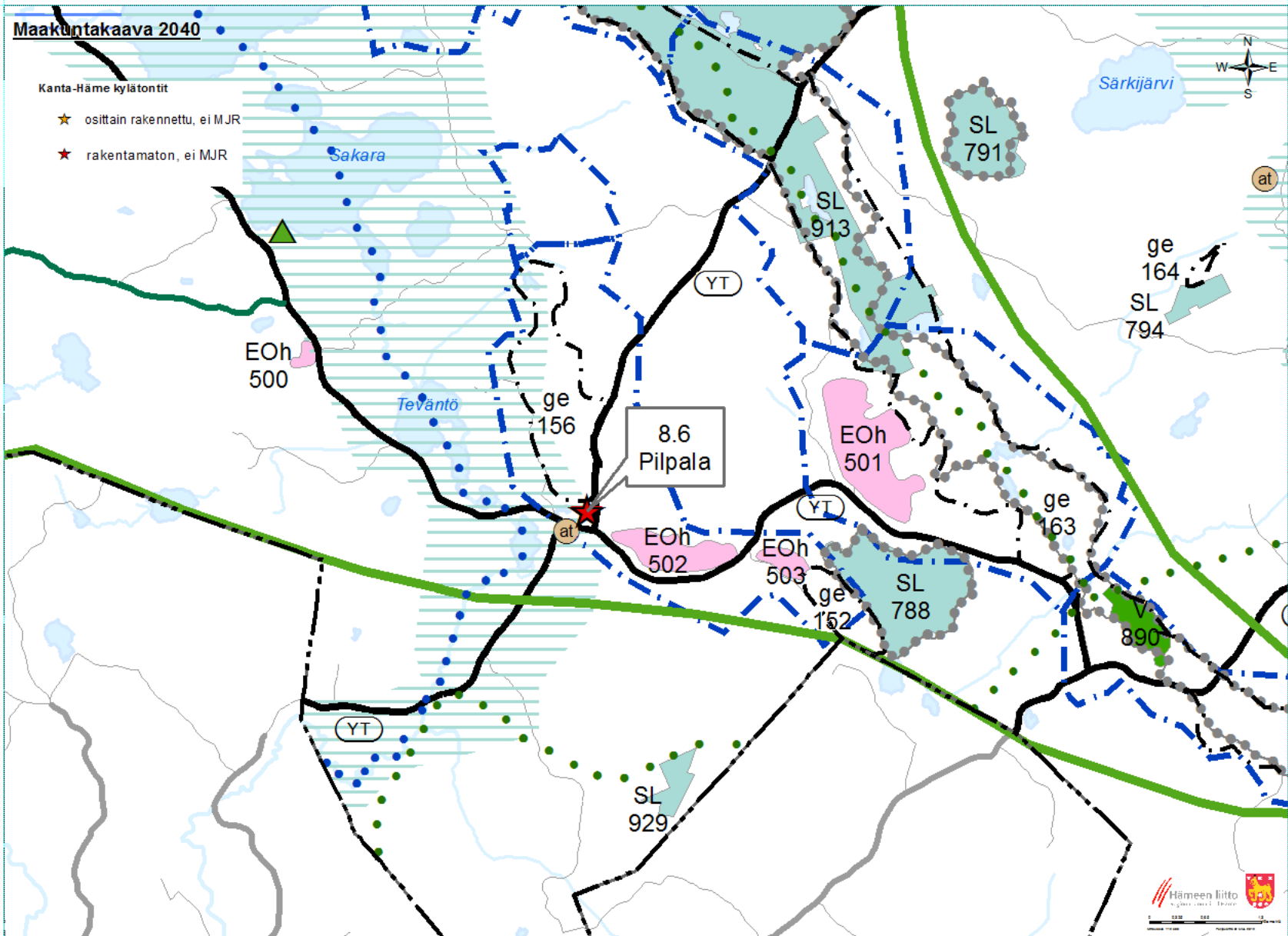
- ★ osittain rakennettu, ei MJR
- ★ rakentamaton, ei MJR



# Maakuntakaava 2040

Kanta-Häme kylätontit

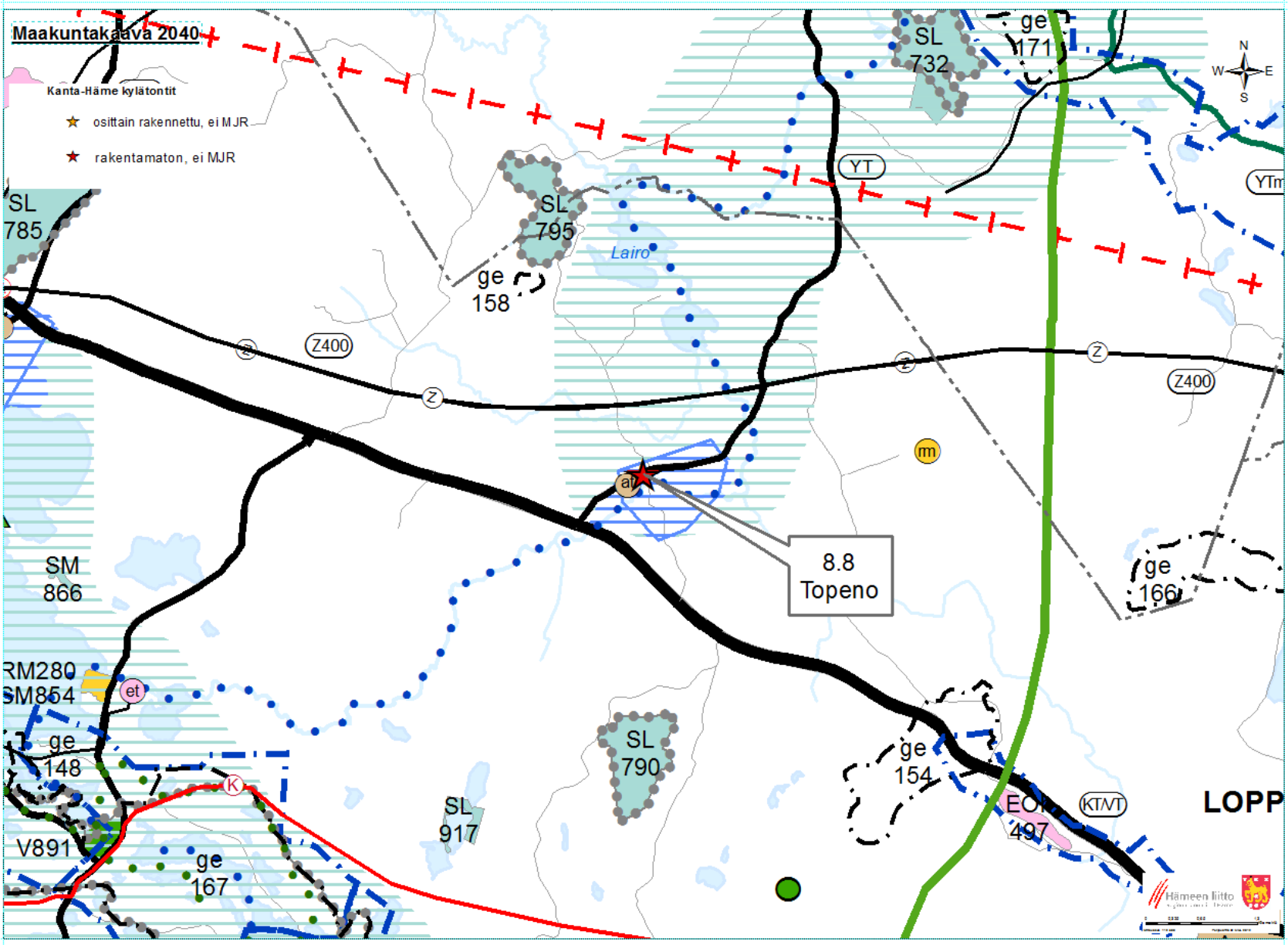
- ★ osittain rakennettu, ei MJR
- ★ rakentamaton, ei MJR





# Maakuntakaava 2040

- Kanta-Häme kylätonit
- ★ osittain rakennettu, ei MJR
  - ★ rakentamaton, ei MJR

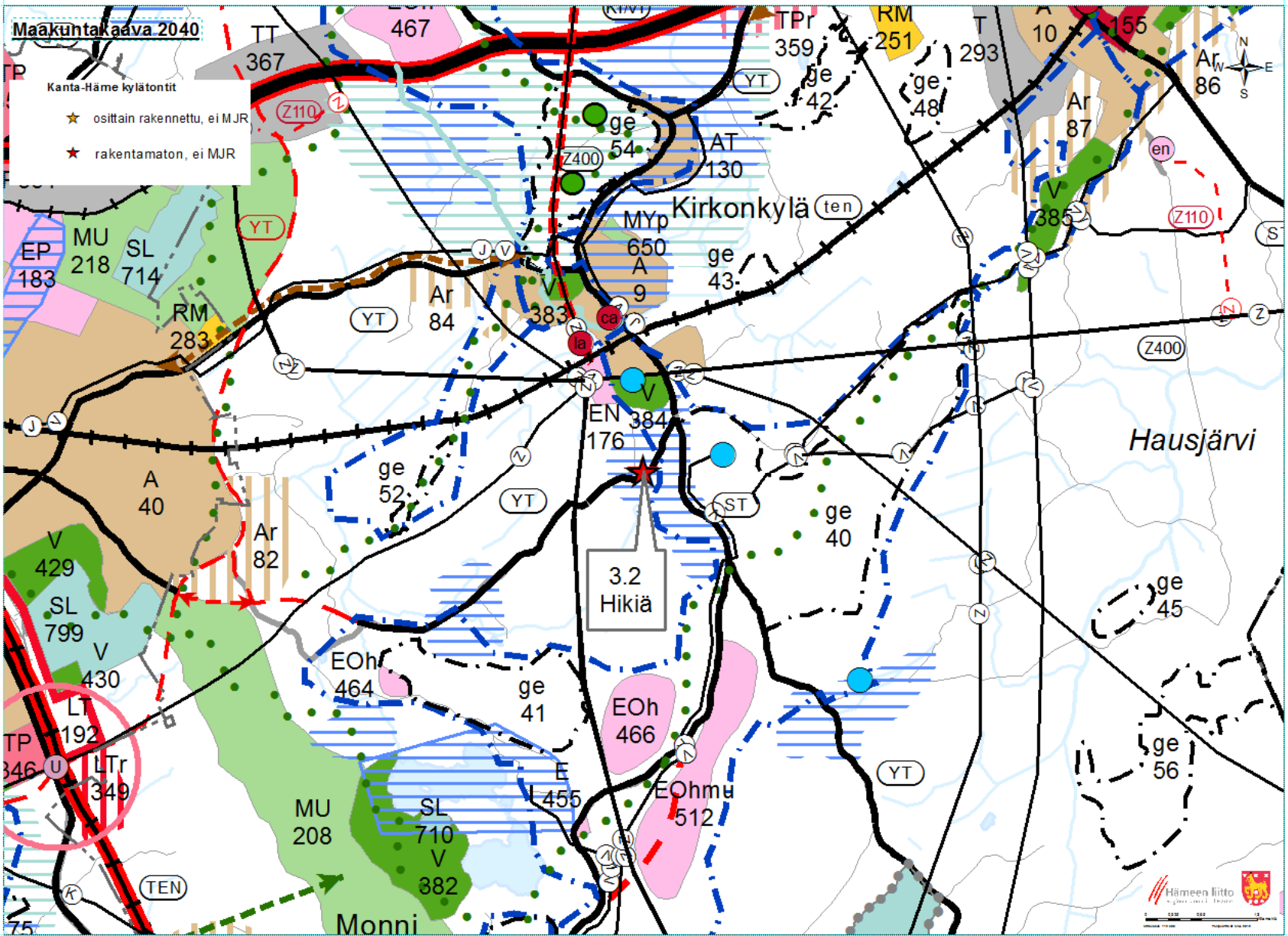


LOPP

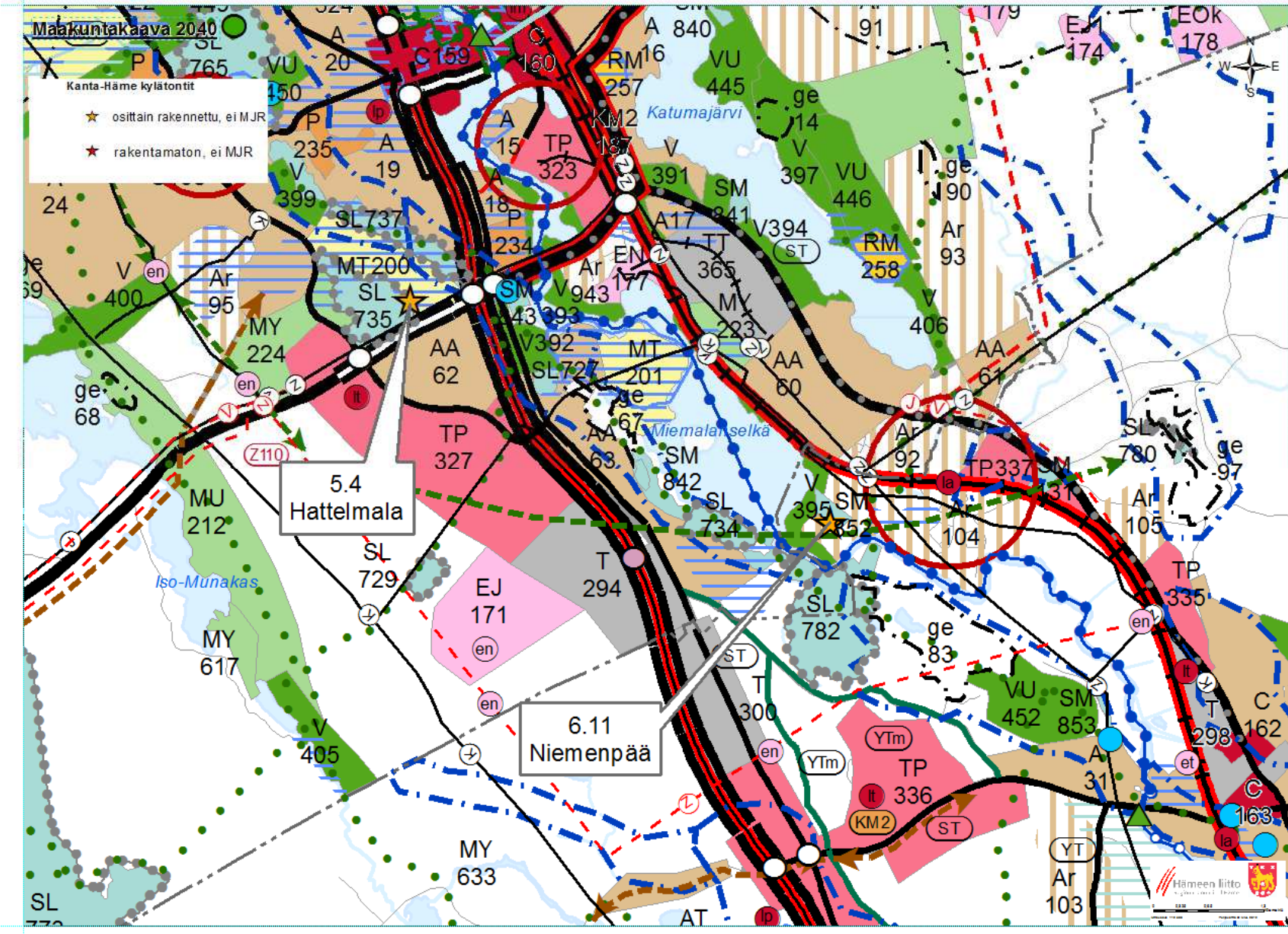
**Maakuntakaava 2040**

Kanta-Häme kylätonnit

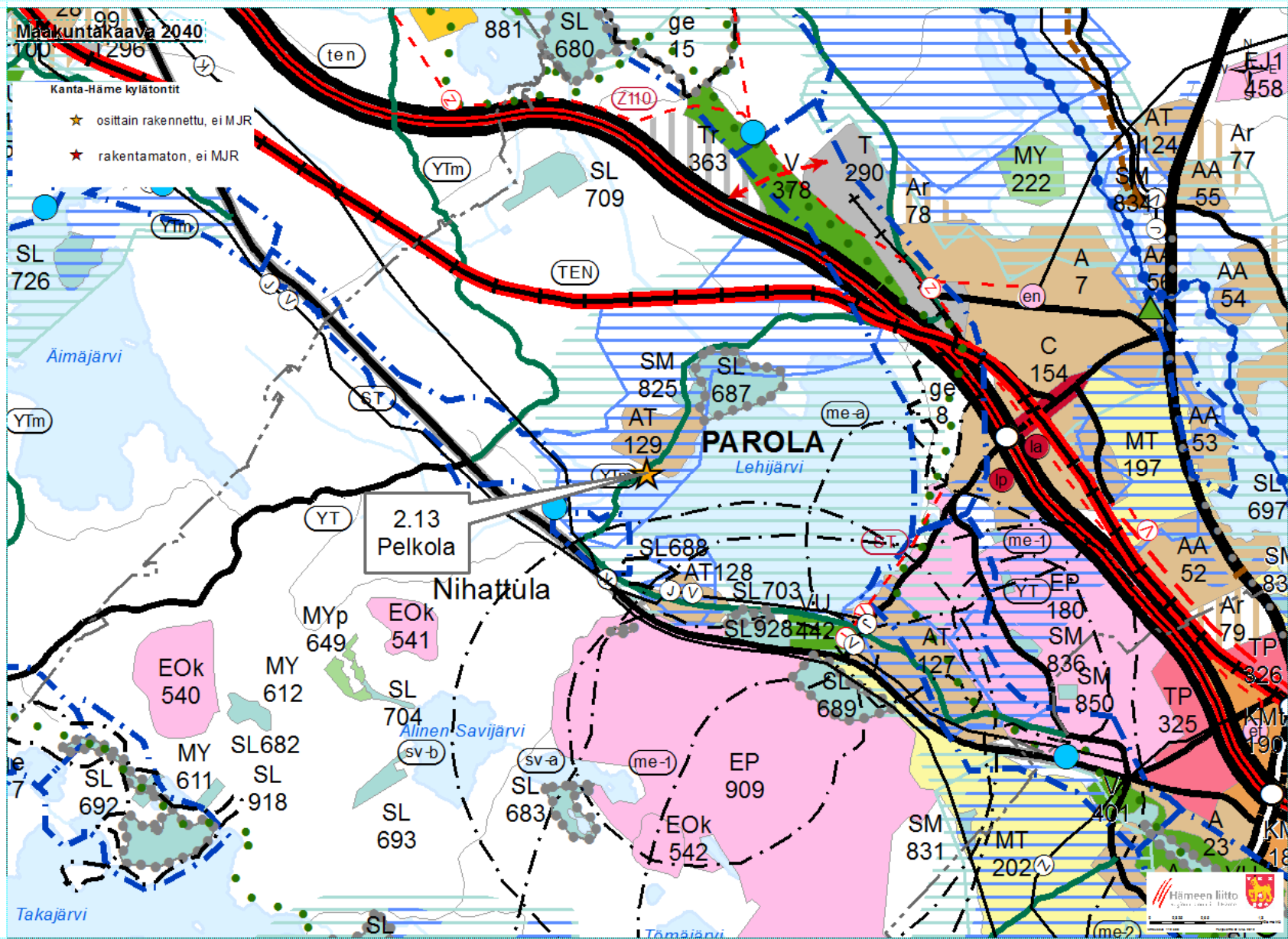
- ★ osittain rakennettu, ei MJR
- ★ rakentamaton, ei MJR



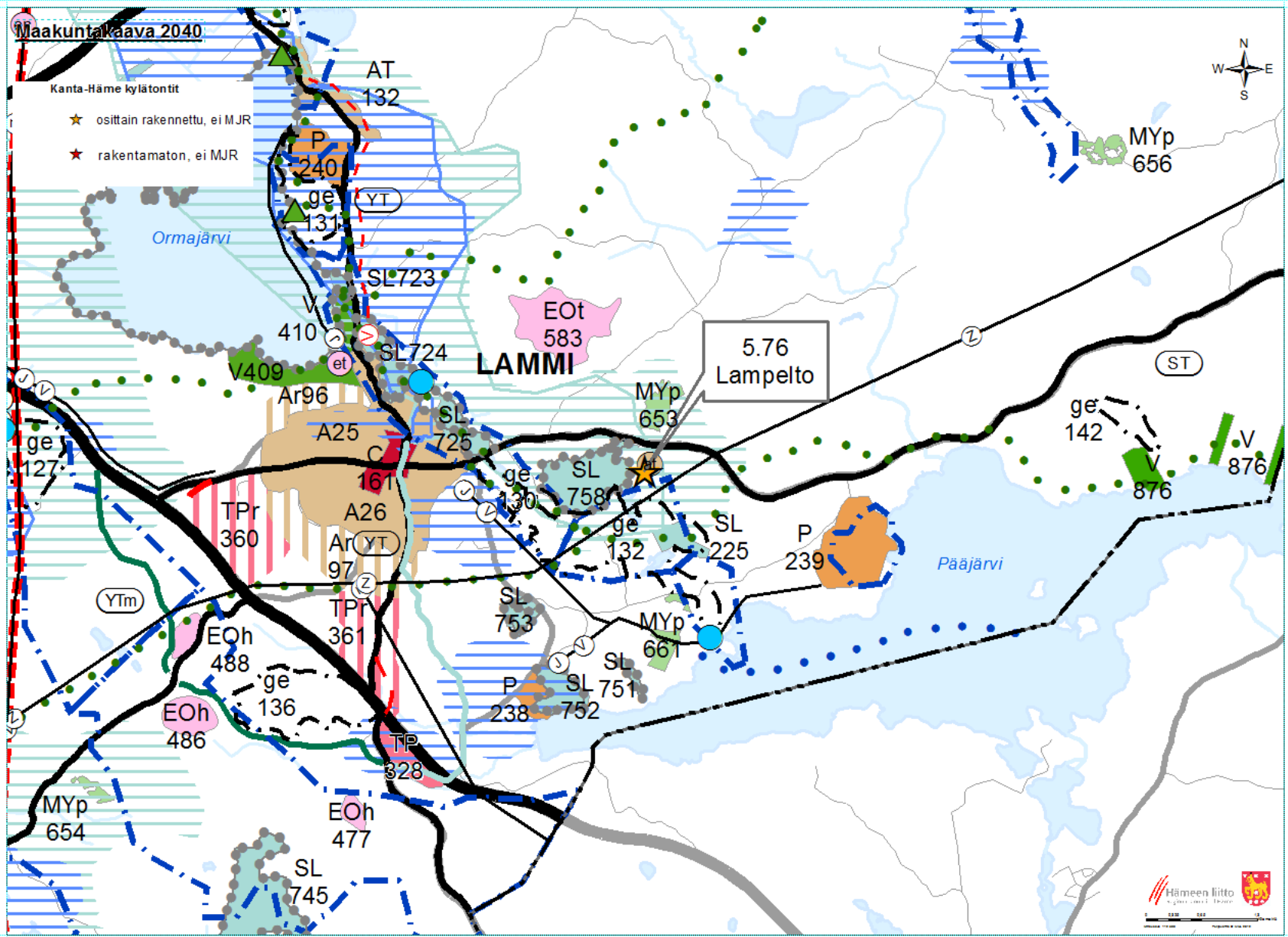












# Maakuntakaava 2040

Pintele

Kanta-Häme kylätontit

- ★ osittain rakennettu, ei MJR
- ★ rakentamaton, ei MJR

