



# VÄESTÖKATSAUS syyskuu 2019

Ennakkoväkiluku

**171 035**

Muutos 9 kk

**-329**

*Hämäläisten hyväksi –  
Hämeen parasta kehittämistä!*

*Hämäläisten hyväksi – Hämeen parasta kehittämistä*

# Väestökatsauksen lukuohje

**Väestökatsauksessa kuluvan vuoden tiedot ovat aina ennakkotietoja.** Ennakkotieto on tässä merkitty \* merkillä.

Taulukoissa **kokonaismuutos** sisältää Tilastokeskuksen tekemän väkiluvun rekisterikorjauksen. Rekisterikorjaukset ovat enimmäkseen muuttoilmoitusten käsittelyssä tapahtuneiden virheiden jälkikäteen tehtyjä oikaisuja. Kokonaismuutos on siis väestönlisäys, johon on lisätty väkiluvun rekisterikorjaukset. Tästä syystä luonnollisen väestönlisäyksen, kuntien välisen nettomuuton ja nettomaahanmuuton summa ei välttämättä ole sama kuin kokonaismuutos.

*Esimerkki: Vuoden 2019 tammi-syyskuussa Kanta-Hämeen luonnollinen väestönlisäys oli -459 henkilöä ja maakuntien välinen nettomuutto oli -41 henkilöä ja nettomaahanmuutto oli 188 henkilöä eli yhteensä -312 henkilöä. Väkiluvun rekisterikorjausten ja muuttoilmoitusten käsittelyssä tapahtuneiden virheiden jälkikäteen tehtyjen oikaisujen jälkeen kokonaismuutos on -329 henkilöä.*

Käsitteet taulukoissa:

**Syntyneiden enemmitys** = luonnollinen väestönlisäys eli elävänä syntyneiden ja kuolleiden erotus.

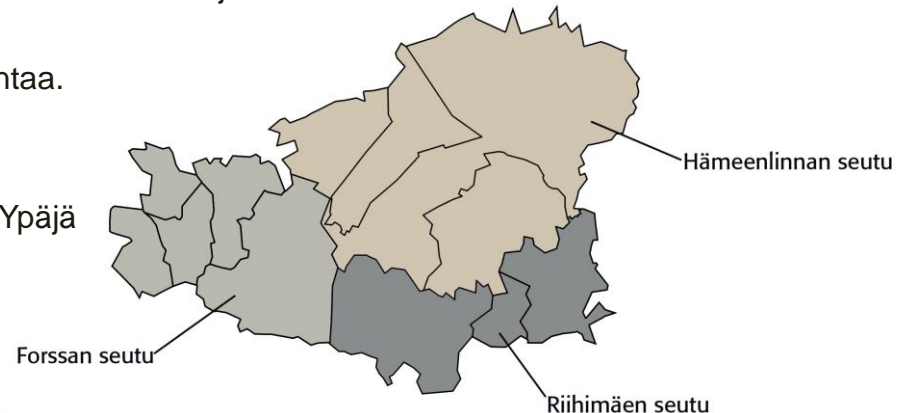
**Kuntien välinen nettomuutto** = kuntien välisen tulo- ja lähtömuuton erotus.

**Nettomaahanmuutto** = nettosiirtolaisuus eli maahan- ja maastamuuton erotus.

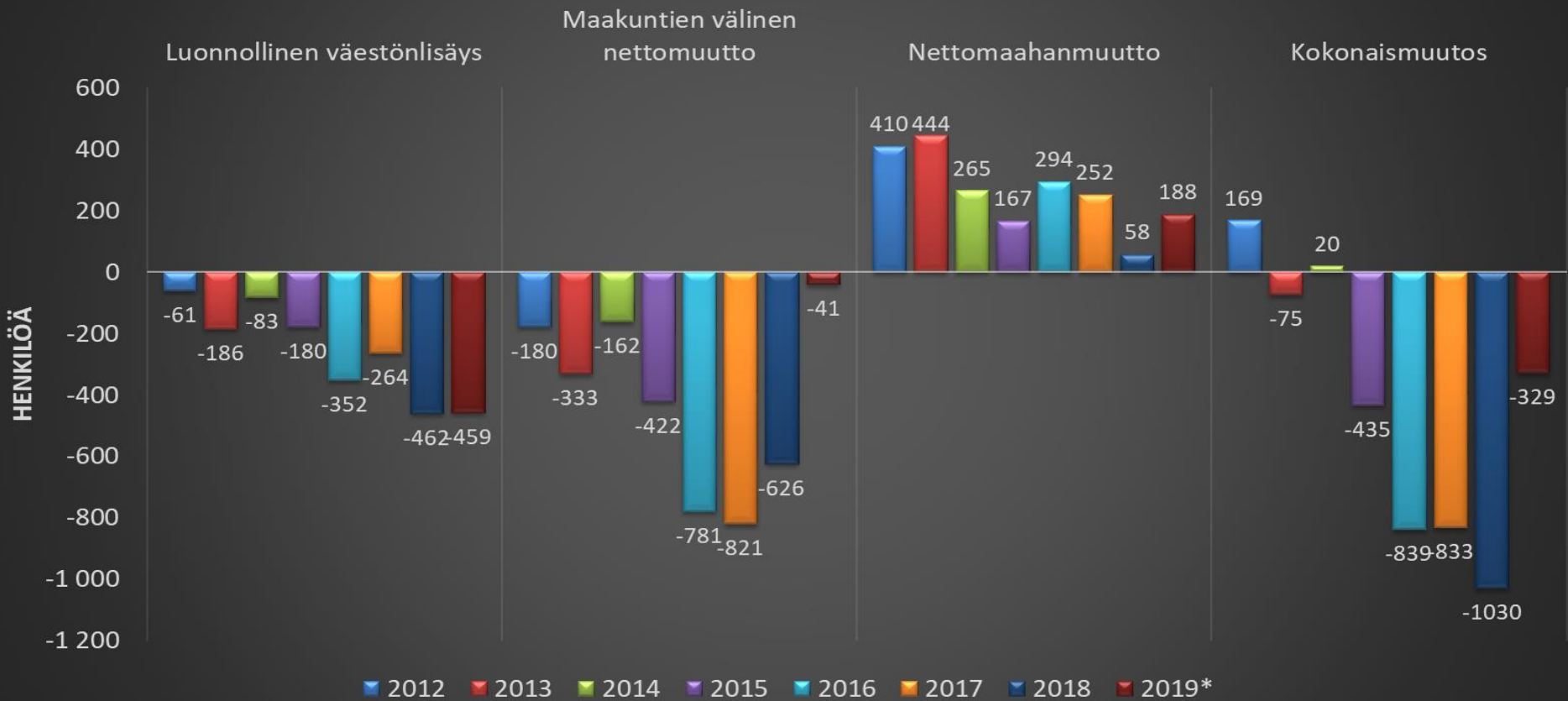
**Väestönlisäys** = syntyneiden enemmyyden, kuntien välisen nettomuuton ja nettomaahanmuuton summa.

**Kanta-Hämeen maakunnassa** on 11 kuntaa ja 3 seutukuntaa.

- Hämeenlinnan seutu: Hämeenlinna, Hattula, Janakkala
- Riihimäen seutu: Riihimäki, Hausjärvi, Loppi
- Forssan seutu: Forssa, Humppila, Jokioinen, Tammela, Ypäjä

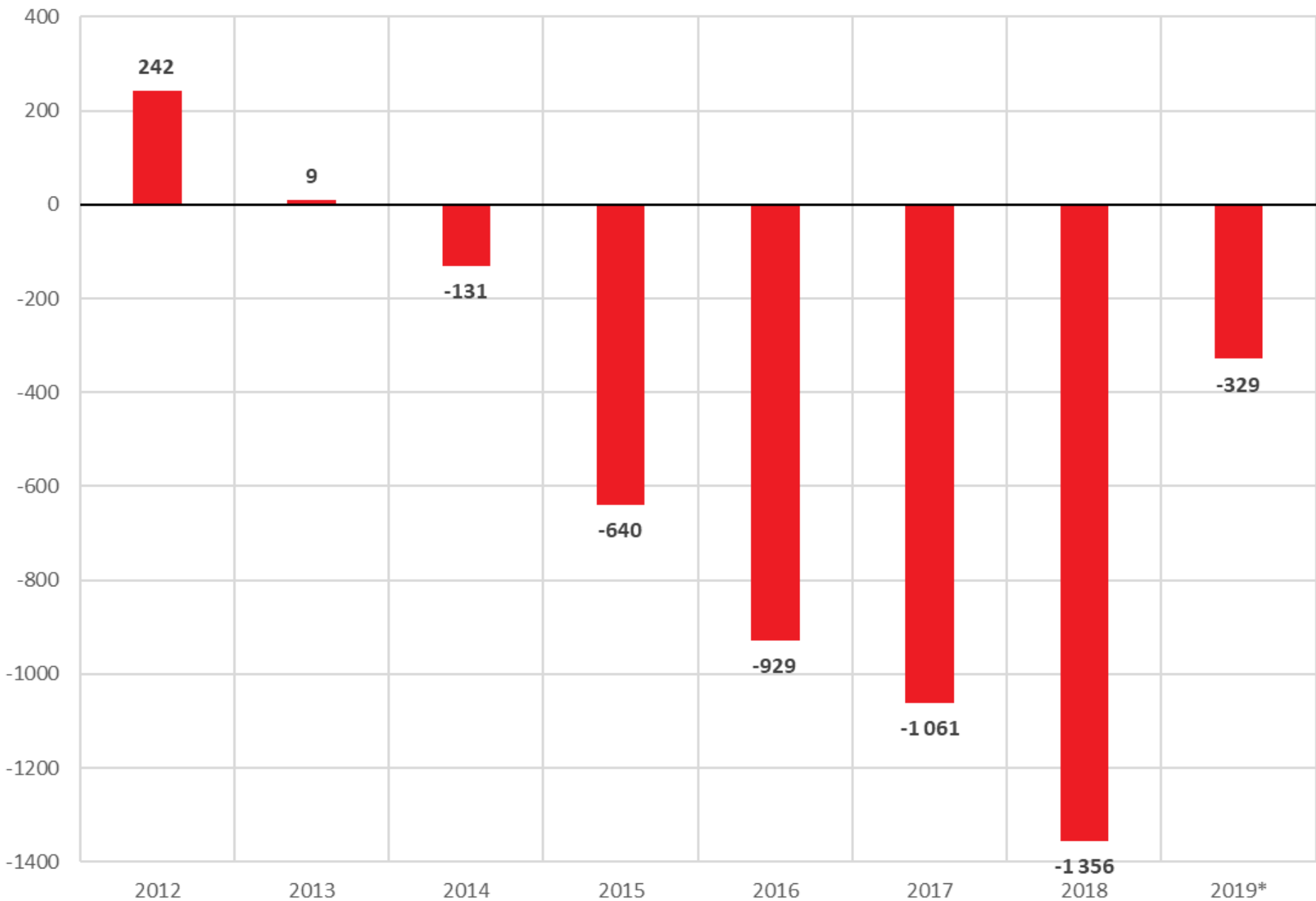


# Väestönmuutokset tammikuu-syyskuu 2012-2019\*



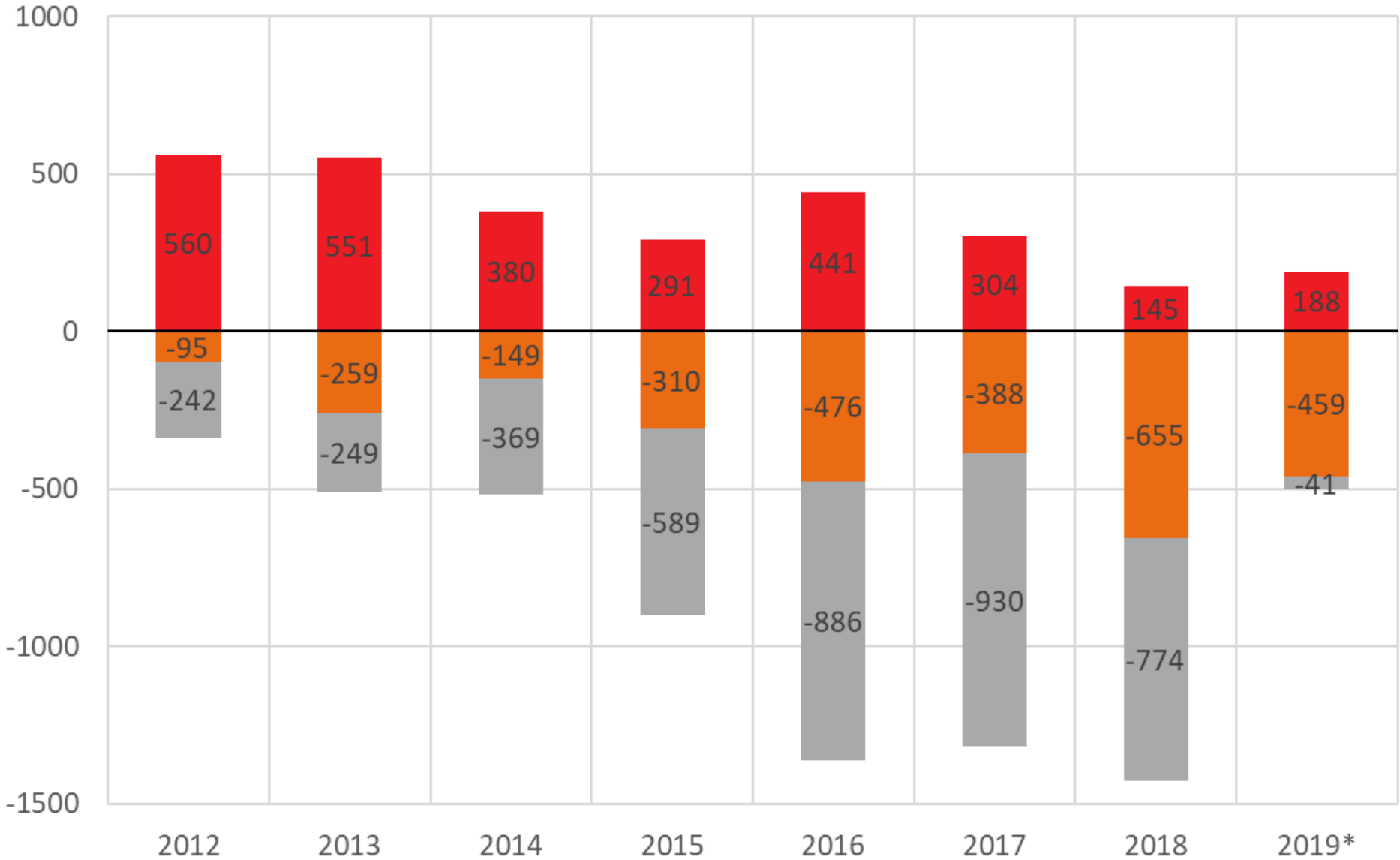
Tammikuu-syyskuu	Elävänä syntyneet	Kuolleet	Luonnollinen väestönlisäys	Maakuntien välinen tulomuutto	Maakuntien välinen lähtömuutto	Maakuntien välinen nettomuutto	Maahanmuutto	Maasta muutto	Nettomaahanmuutto	Kokonaismuutos
2012	1 321	1 382	-61	7 059	7 239	-180	554	144	410	169
2013	1 332	1 518	-186	6 807	7 140	-333	595	151	444	-75
2014	1 286	1 369	-83	6 908	7 070	-162	473	208	265	20
2015	1 180	1 360	-180	6 719	7 141	-422	406	239	167	-435
2016	1 090	1 442	-352	6 722	7 503	-781	542	248	294	-839
2017	1 111	1 375	-264	6 642	7 463	-821	486	234	252	-833
2018	992	1 454	-462	6 798	7 424	-626	340	282	58	-1030
2019*	936	1 395	-459	6 976	7 017	-41	390	202	188	-329

# Väestönmuutos Kanta-Hämeessä 2012-2018 koko vuosi ja 2019\* ennakkotieto vuoden alusta

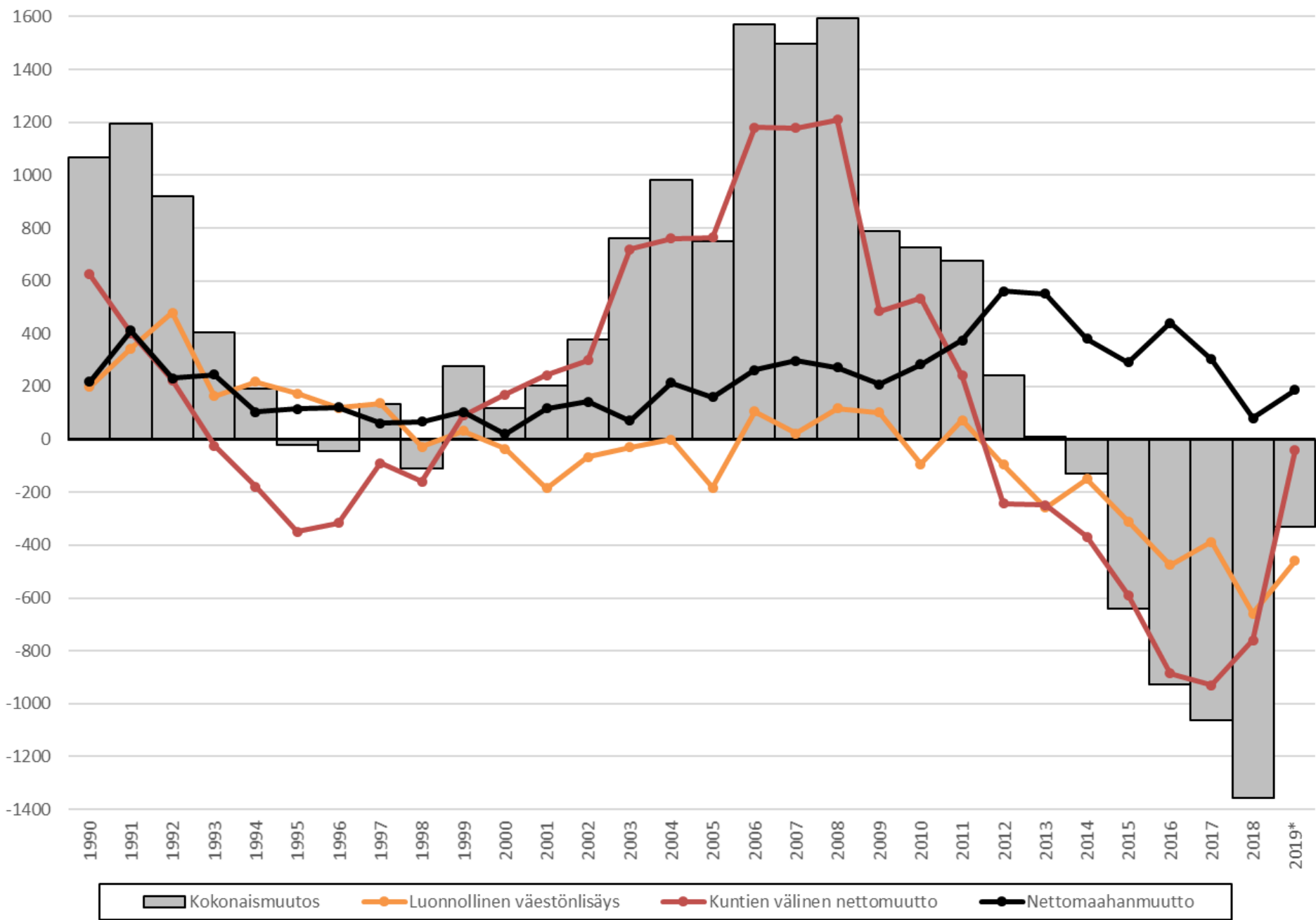


# Väestönmuutokset tekijöittäin Kanta-Hämeessä 2012-2018 koko vuosi ja 2019\* ennakkotieto vuoden alusta

■ Luonnollinen väestölisäys   ■ Maakuntien välinen nettomuutto   ■ Nettomaahanmuutto



# Väestönmuutokset Kanta-Hämeessä 1990-2019\*



# Väestönmuutosten ennakkotiedot Kanta-Hämeessä tammikuu-syyskuu 2019

Tammikuu-syyskuu 2019													
Alue	Luonnollinen väestönlisäys			Kuntien välinen muuttoliike			Maahanmuutto			Nettomuutto yhteensä	Väestön kokonaismuutos vuoden 2019 alusta	Väestön muutos, % vuoden 2019 alusta	Väestön määrä 30.09.2019
	Elävänä syntyneet	Kuolleet	Luonnollinen väestönlisäys	Tulomuutto	Lähtömuutto	Nettomuutto	Tulomuutto	Lähtömuutto	Nettomuutto				
Forssan seutukunta	154	306	-152	1 192	1 367	-175	78	31	47	-128	-289	-0,89	32607
..Forssa	81	165	-84	615	685	-70	53	21	32	-38	-123	-0,73	16905
..Humppila	9	25	-16	63	91	-28	0	0	0	-28	-45	-2,05	2190
..Jokioinen	28	44	-16	183	217	-34	11	5	6	-28	-47	-0,91	5148
..Tammela	28	52	-24	237	277	-40	7	3	4	-36	-62	-1,03	6019
..Ypäjä	8	20	-12	94	97	-3	7	2	5	2	-12	-0,51	2345
Hämeenlinnan seutukunta	531	762	-231	3 849	3 640	209	218	123	95	304	68	0,07	93522
..Hattula	54	66	-12	399	406	-7	10	7	3	-4	-19	-0,20	9456
..Hämeenlinna	386	578	-192	2 819	2 585	234	196	94	102	336	139	0,21	67671
..Janakkala	91	118	-27	631	649	-18	12	22	-10	-28	-52	-0,32	16395
Riihimäen seutukunta	251	327	-76	1 935	2 010	-75	94	48	46	-29	-108	-0,24	44906
..Hausjärvi	47	52	-5	350	491	-141	30	14	16	-125	-133	-1,61	8284
..Loppi	41	63	-22	291	296	-5	3	1	2	-3	-22	-0,28	7839
..Riihimäki	163	212	-49	1 294	1 223	71	61	33	28	99	47	0,16	28783
<b>KANTA-HÄMEEN MAAKUNTA</b>	<b>936</b>	<b>1395</b>	<b>-459</b>	<b>6976</b>	<b>7017</b>	<b>-41</b>	<b>390</b>	<b>202</b>	<b>188</b>	<b>147</b>	<b>-329</b>	<b>-0,19</b>	<b>171 035</b>



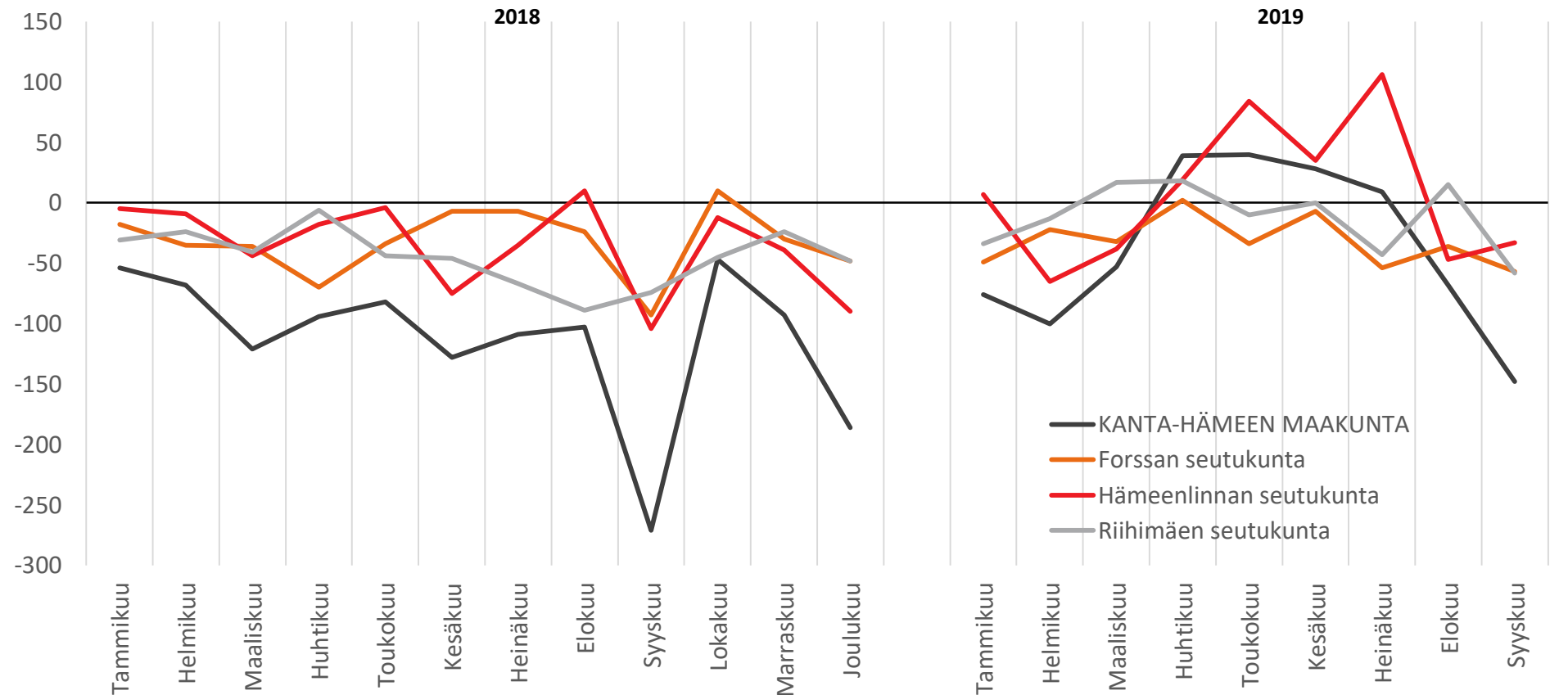
# Väestönmuutosten ennakkotiedot Kanta-Hämeessä syyskuu 2019

Syyskuu 2019	Luonnollinen väestönlisäys			Kuntien välinen muuttoliike			Maahanmuutto			Nettomuutto yhteensä	Kokonaismuutos
	Elävänä syntyneet	Kuolleet	Luonnollinen väestönlisäys	Tulomuutto	Lähtömuutto	Nettomuutto	Tulomuutto	Lähtömuutto	Nettomuutto		
Forssan seutukunta	8	28	-20	131	175	-44	11	4	7	-37	-57
..Forssa	2	19	-17	71	75	-4	4	1	3	-1	-18
..Humppila	1	1	0	6	19	-13	0	0	0	-13	-13
..Jokioinen	2	3	-1	21	29	-8	6	1	5	-3	-4
..Tammela	3	4	-1	21	43	-22	1	2	-1	-23	-24
..Ypäjä	0	1	-1	12	9	3	0	0	0	3	2
Hämeenlinnan seutukunta	59	78	-19	448	477	-29	31	16	15	-14	-33
..Hattula	8	7	1	48	56	-8	5	1	4	-4	-3
..Hämeenlinna	41	62	-21	328	339	-11	26	12	14	3	-17
..Janakkala	10	9	1	72	82	-10	0	3	-3	-13	-13
Riihimäen seutukunta	31	43	-12	208	254	-46	7	7	0	-46	-58
..Hausjärvi	8	12	-4	48	56	-8	1	0	1	-7	-11
..Loppi	5	7	-2	22	44	-22	1	1	0	-22	-24
..Riihimäki	18	24	-6	138	154	-16	5	6	-1	-17	-23
<b>KANTA-HÄMEEN MAAKUNTA</b>	<b>98</b>	<b>149</b>	<b>-51</b>	<b>787</b>	<b>906</b>	<b>-119</b>	<b>49</b>	<b>27</b>	<b>22</b>	<b>-97</b>	<b>-148</b>





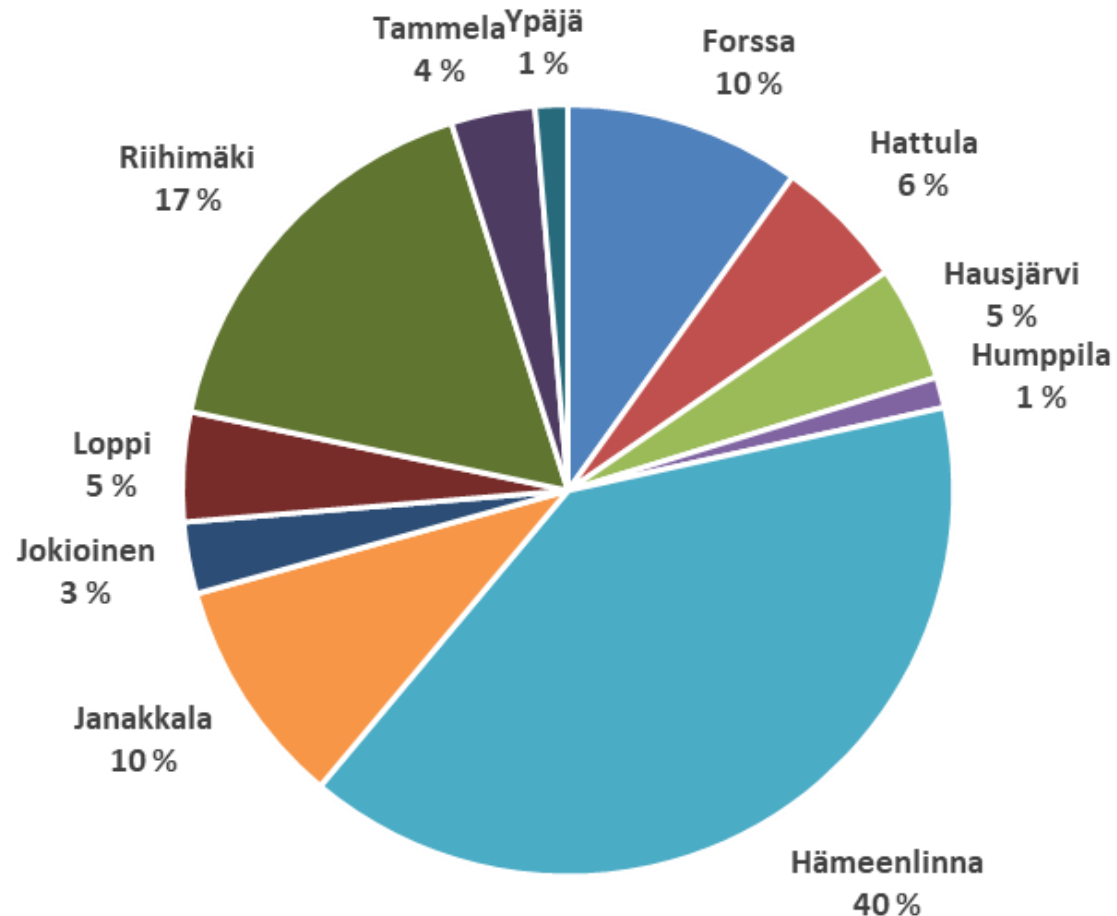
# Kanta-Hämeen maakunnan ja seutukuntien kuukausittainen väestömuutos 2018 ja 2019



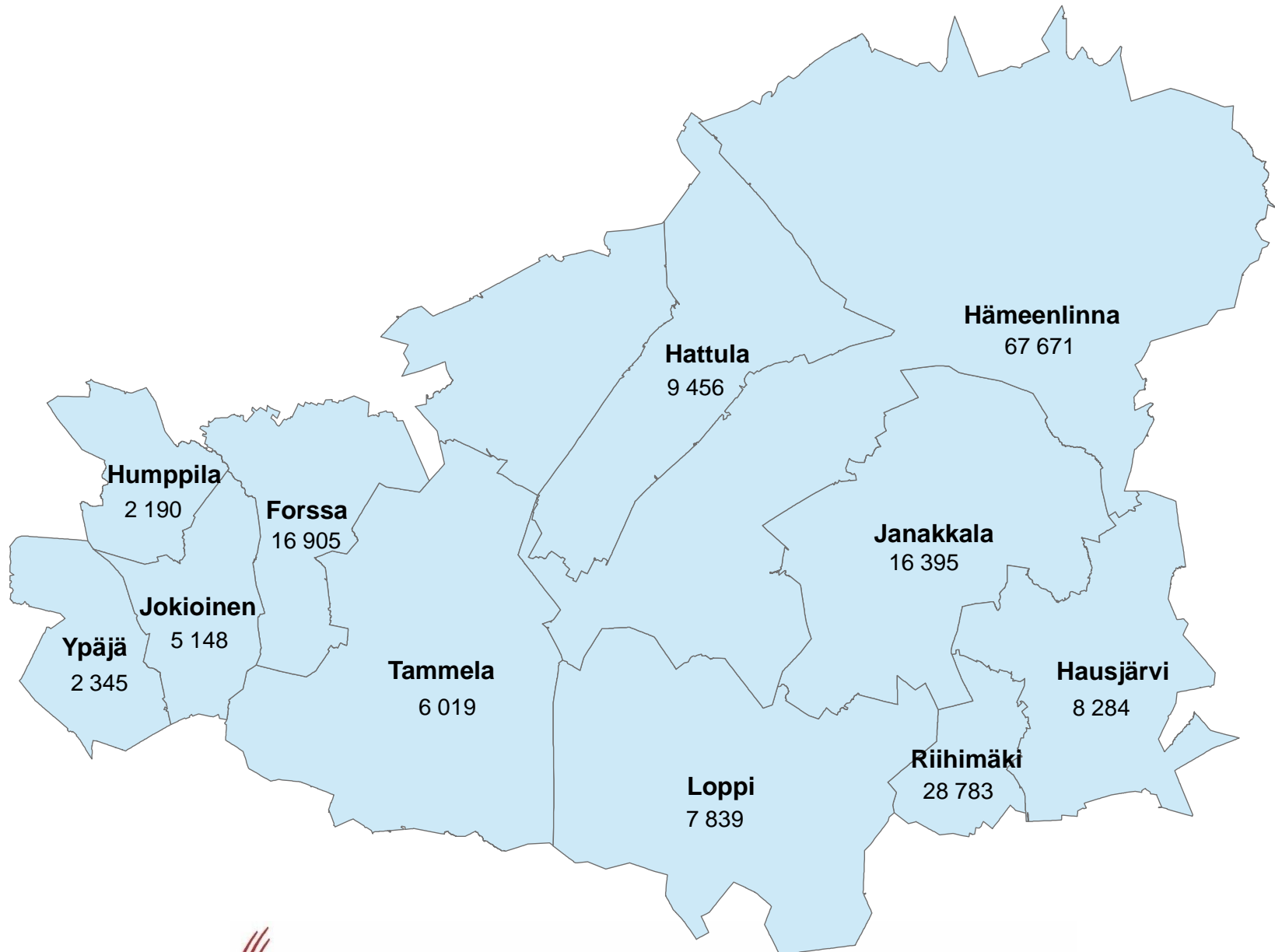
Vuosi 2018	Tammikuu	Helmikuu	Maaliskuu	Huhtikuu	Toukokuu	Kesäkuu	Heinäkuu	Elokuu	Syyskuu	Lokakuu	Marraskuu	Joulukuu
KANTA-HÄMEEN MAAKUNTA	-54	-68	-121	-94	-82	-128	-109	-103	-271	-47	-93	-186
Forssan seutukunta	-18	-35	-36	-70	-34	-7	-7	-24	-93	10	-30	-48
Hämeenlinnan seutukunta	-5	-9	-44	-18	-4	-75	-35	10	-104	-12	-39	-90
Riihimäen seutukunta	-31	-24	-41	-6	-44	-46	-67	-89	-74	-45	-24	-48
Vuosi 2019	Tammikuu	Helmikuu	Maaliskuu	Huhtikuu	Toukokuu	Kesäkuu	Heinäkuu	Elokuu	Syyskuu			
KANTA-HÄMEEN MAAKUNTA	-76	-100	-53	39	40	28	9	-68	-148			
Forssan seutukunta	-49	-22	-32	2	-34	-7	-54	-36	-57			
Hämeenlinnan seutukunta	7	-65	-38	19	84	35	106	-47	-33			
Riihimäen seutukunta	-34	-13	17	18	-10	0	-43	15	-58			

# Kuntien ennakkoväkiluvut syyskuu 2019

Kunta	Asukasmäärä
Forssa	16 905
Hattula	9 456
Hausjärvi	8 284
Humppila	2 190
Hämeenlinna	67 671
Janakkala	16 395
Jokioinen	5 148
Loppi	7 839
Riihimäki	28 783
Tammela	6 019
Ypäjä	2 345
<b>Yhteensä</b>	<b>171 035</b>



# Kuntien ennakkoväkiluvut syyskuu 2019



# Väestönmuutosten ennakkotiedot maakunnittain ja koko maassa tammikuu-syyskuu 2019

Tammikuu-syyskuu 2019	Luonnollinen väestönlisäys			Maakuntien välinen			Maahanmuutto			Nettomuutto yhteensä	Kokonaismuutos	Ennakkoväkiluku	Väestönmuutos %
	Elävänä syntyneet	Kuolleet	Luonnollinen väestönlisäys	tulomuutto	lähtömuutto	nettomuutto	Maahanmuutto	Maastamuutto	Nettomaa-hanmuutto				
Uudenmaan maakunta	11 809	9 085	2 724	78 013	72 221	5 792	11 720	5 894	5 826	11 618	14 239	1 685 263	0,84
Varsinais-Suomen maakunta	2 828	3 622	-794	20 531	19 658	873	1 851	783	1 068	1 941	1 114	479 696	0,23
Satakunnan maakunta	1 185	2 055	-870	6 705	7 589	-884	730	260	470	-414	-1 305	217 319	-0,60
<b>Kanta-Hämeen maakunta</b>	<b>936</b>	<b>1 395</b>	<b>-459</b>	<b>6 976</b>	<b>7 017</b>	<b>-41</b>	<b>390</b>	<b>202</b>	<b>188</b>	<b>147</b>	<b>-329</b>	<b>171 035</b>	<b>-0,19</b>
Pirkanmaan maakunta	3 287	3 570	-283	24 575	22 809	1 766	1 830	859	971	2 737	2 418	517 513	0,47
Päijät-Hämeen maakunta	1 064	1 670	-606	7 507	7 953	-446	623	253	370	-76	-686	199 943	-0,34
Kymenlaakson maakunta	813	1 707	-894	4 352	5 375	-1 023	436	173	263	-760	-1 663	171 725	-0,97
Etelä-Karjalan maakunta	614	1 251	-637	4 630	4 948	-318	545	179	366	48	-601	128 155	-0,47
Etelä-Savon maakunta	645	1 573	-928	3 942	4 906	-964	343	128	215	-749	-1 705	142 910	-1,19
Pohjois-Savon maakunta	1 337	2 104	-767	9 394	9 785	-391	596	211	385	-6	-810	244 792	-0,33
Pohjois-Karjalan maakunta	824	1 484	-660	6 661	7 034	-373	468	95	373	0	-660	161 580	-0,41
Keski-Suomen maakunta	1 624	2 063	-439	11 221	11 227	-6	792	357	435	429	-41	275 480	-0,01
Etelä-Pohjanmaan maakunta	1 196	1 566	-370	5 745	6 500	-755	461	126	335	-420	-797	188 918	-0,42
Pohjanmaan maakunta	1 289	1 270	19	6 064	6 762	-698	1 173	543	630	-68	-86	180 708	-0,05
Keski-Pohjanmaan maakunta	494	481	13	1 852	2 198	-346	209	54	155	-191	-185	68 252	-0,27
Pohjois-Pohjanmaan maakunta	2 947	2 518	429	14 816	15 592	-776	1 201	489	712	-64	314	412 475	0,08
Kainuun maakunta	348	703	-355	2 218	2 598	-380	205	63	142	-238	-597	72 464	-0,82
Lapin maakunta	1 049	1 572	-523	6 423	7 443	-1 020	637	242	395	-625	-1 149	177 373	-0,65
Ahvenanmaa	204	191	13	1 272	1 282	-10	408	319	89	79	97	29 886	0,32
<b>KOKO MAA</b>	<b>34 493</b>	<b>39 880</b>	<b>-5 387</b>	<b>222 897</b>	<b>222 897</b>	<b>0</b>	<b>24 618</b>	<b>11 230</b>	<b>13 388</b>	<b>13 388</b>	<b>7 568</b>	<b>5 525 487</b>	<b>0,14</b>



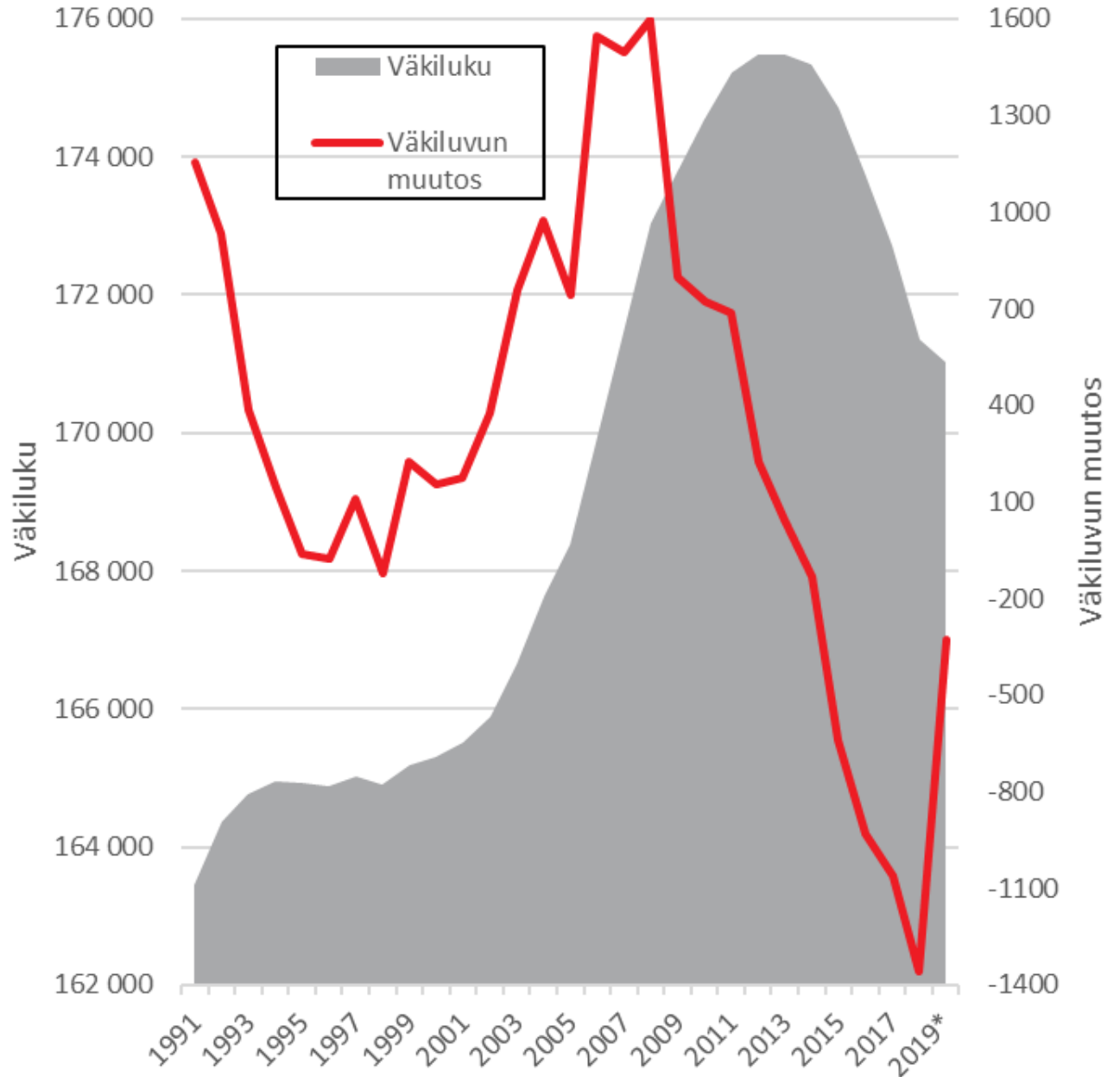
# Väestönmuutosten ennakkotiedot maakunnittain ja koko maassa syyskuu 2019

Syyskuu 2019	Luonnollinen väestönlisäys			Maakuntien välinen			Maahanmuutto			Nettomuutto yhteensä	Kokonaismuutos
	Elävänä syntyneet	Kuolleet	Luonnollinen väestönlisäys	tulomuutto	lähtömuutto	nettomuutto	Maahanmuutto	Maastamuutto	Nettomaa-hanmuutto		
Uudenmaan maakunta	1 411	902	509	10 254	9 880	374	958	859	99	473	992
Varsinais-Suomen maakunta	324	407	-83	2 693	2 566	127	195	124	71	198	116
Satakunnan maakunta	147	232	-85	808	974	-166	77	27	50	-116	-199
<b>Kanta-Hämeen maakunta</b>	<b>98</b>	<b>149</b>	<b>-51</b>	<b>787</b>	<b>906</b>	<b>-119</b>	<b>49</b>	<b>27</b>	<b>22</b>	<b>-97</b>	<b>-148</b>
Pirkanmaan maakunta	404	369	35	3 250	3 019	231	178	134	44	275	314
Päijät-Hämeen maakunta	128	184	-56	855	1 039	-184	65	43	22	-162	-217
Kymenlaakson maakunta	89	184	-95	532	756	-224	52	32	20	-204	-304
Etelä-Karjalan maakunta	76	139	-63	737	663	74	78	32	46	120	58
Etelä-Savon maakunta	80	169	-89	502	696	-194	44	23	21	-173	-261
Pohjois-Savon maakunta	163	214	-51	1 267	1 194	73	93	19	74	147	96
Pohjois-Karjalan maakunta	87	136	-49	961	795	166	77	3	74	240	193
Keski-Suomen maakunta	190	217	-27	1 633	1 403	230	72	53	19	249	220
Etelä-Pohjanmaan maakunta	136	161	-25	677	860	-183	71	21	50	-133	-157
Pohjanmaan maakunta	136	133	3	924	873	51	172	78	94	145	145
Keski-Pohjanmaan maakunta	63	59	4	243	319	-76	33	7	26	-50	-45
Pohjois-Pohjanmaan maakunta	328	286	42	2 033	2 074	-41	163	75	88	47	88
Kainuun maakunta	43	64	-21	262	336	-74	14	12	2	-72	-93
Lapin maakunta	111	166	-55	866	915	-49	86	28	58	9	-47
Ahvenanmaa	24	14	10	171	187	-16	33	52	-19	-35	-20
<b>KOKO MAA</b>	<b>4 038</b>	<b>4 185</b>	<b>-147</b>	<b>29 455</b>	<b>29 455</b>	<b>0</b>	<b>2 510</b>	<b>1 649</b>	<b>861</b>	<b>861</b>	<b>731</b>

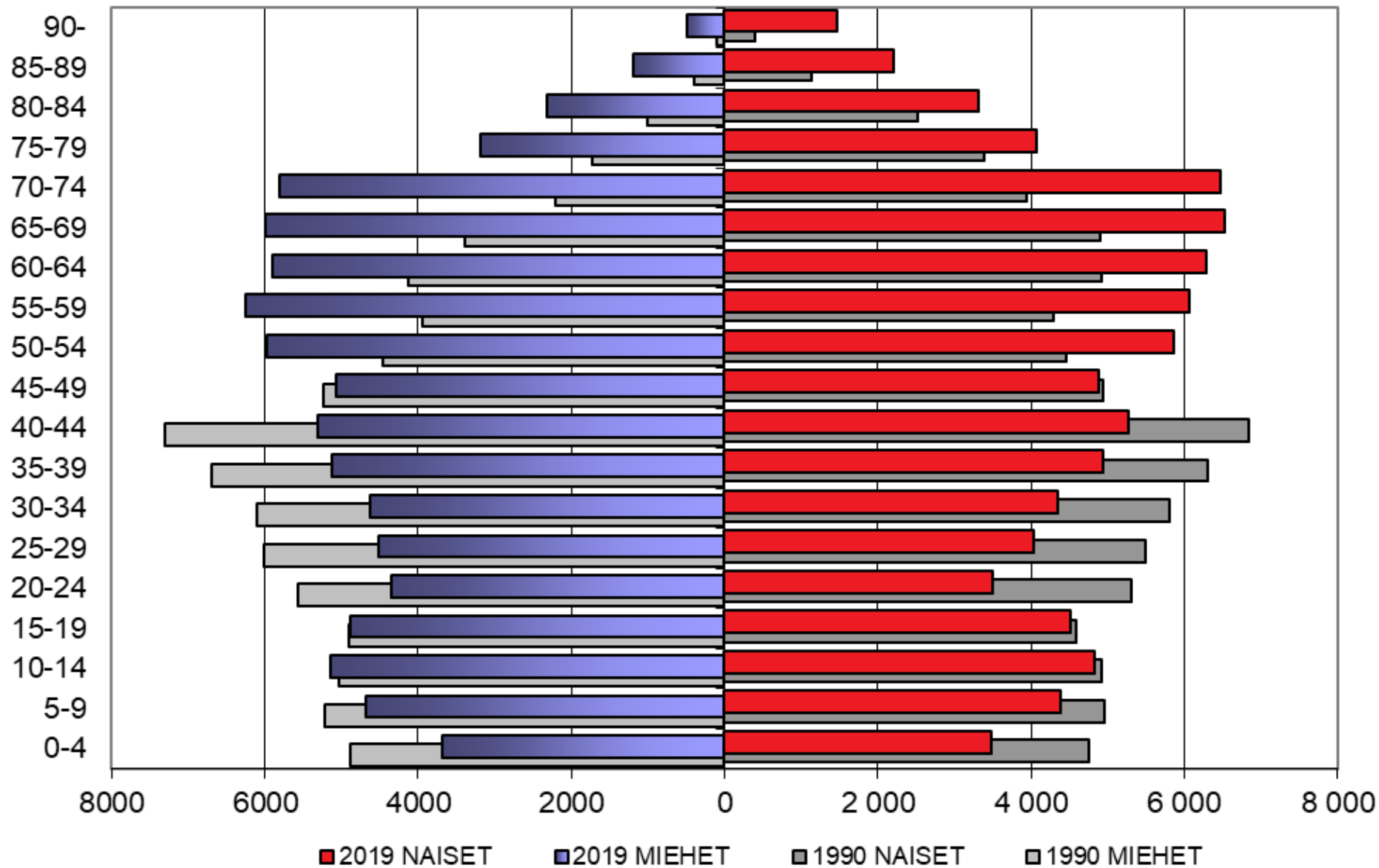


# Väestö Kanta-Hämeen maakunnassa 1991-2019\*

31.12.	Väkiluku	Väkiluvun	Kasvu-
		n	prosentti
1991	163 442	1157	0,7
1992	164 363	936	0,6
1993	164 767	386	0,2
1994	164 957	144	0,1
1995	164 937	-60	0,0
1996	164 892	-75	0,0
1997	165 026	109	0,1
1998	164 914	-121	-0,1
1999	165 190	225	0,1
2000	165 307	155	0,1
2001	165 509	176	0,1
2002	165 886	377	0,2
2003	166 648	759	0,5
2004	167 630	974	0,6
2005	168 381	741	0,4
2006	169 952	1549	0,9
2007	171 449	1499	0,9
2008	173 041	1599	0,9
2009	173 828	796	0,5
2010	174 555	722	0,4
2011	175 230	688	0,4
2012	175 472	223	0,1
2013	175 481	43	0,0
2014	175 350	-131	-0,1
2015	174 710	-640	-0,4
2016	173 781	-929	-0,5
2017	172 720	-1 061	-0,6
2018	171 364	-1 356	-0,8
2019*	171 035	-329	-0,2



# Väestön ikärakenne Kanta-Hämeessä 31.12.1990 ja 30.09.2019





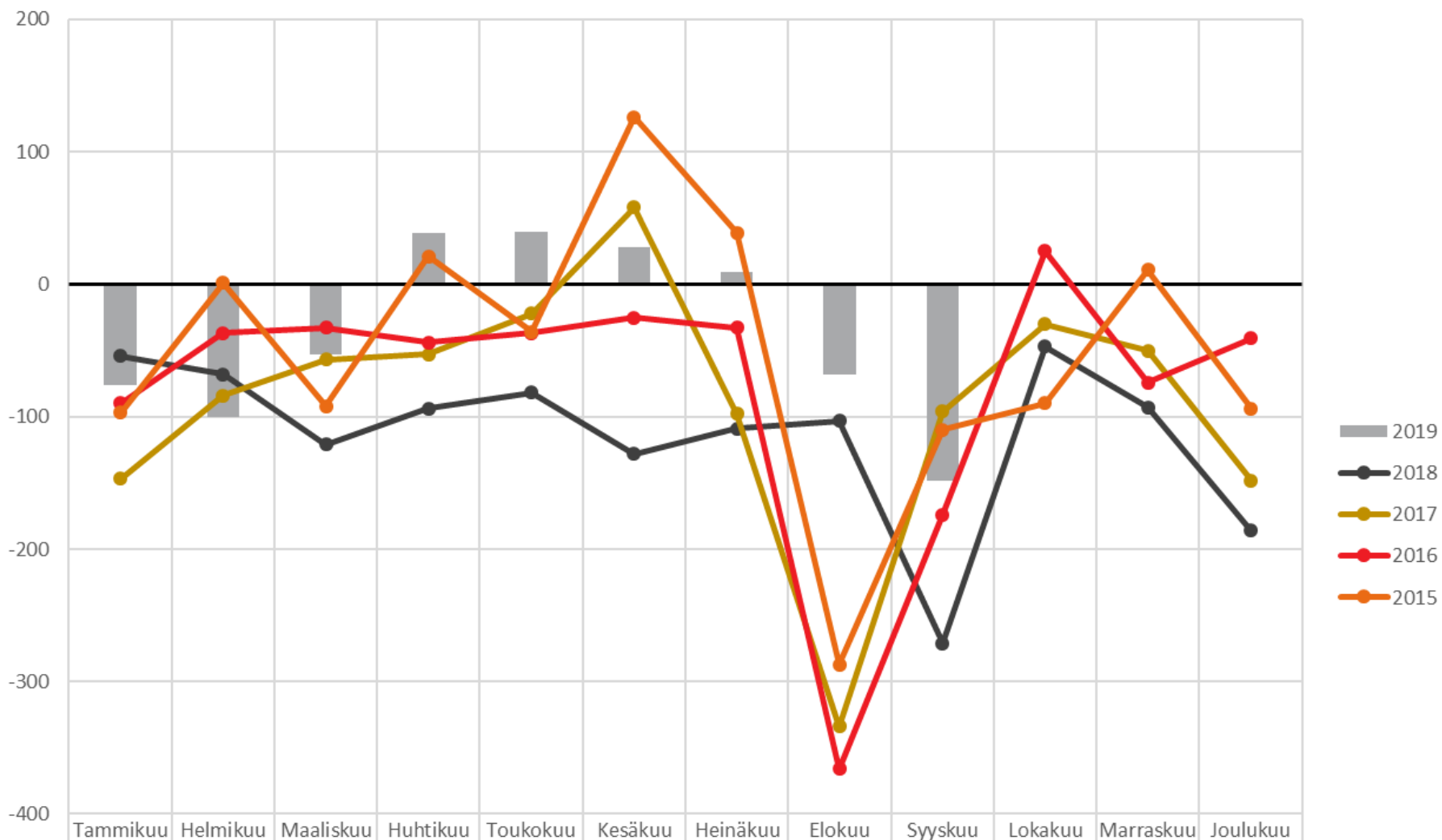
# Väestönmuutoksen vuosittainen kausivaihtelu Kanta- Hämeen maakunnassa ja seutukunnissa vuosina 2015-2019

*Hämäläisten hyväksi –*

*Hämeen parasta kehittämistä!*

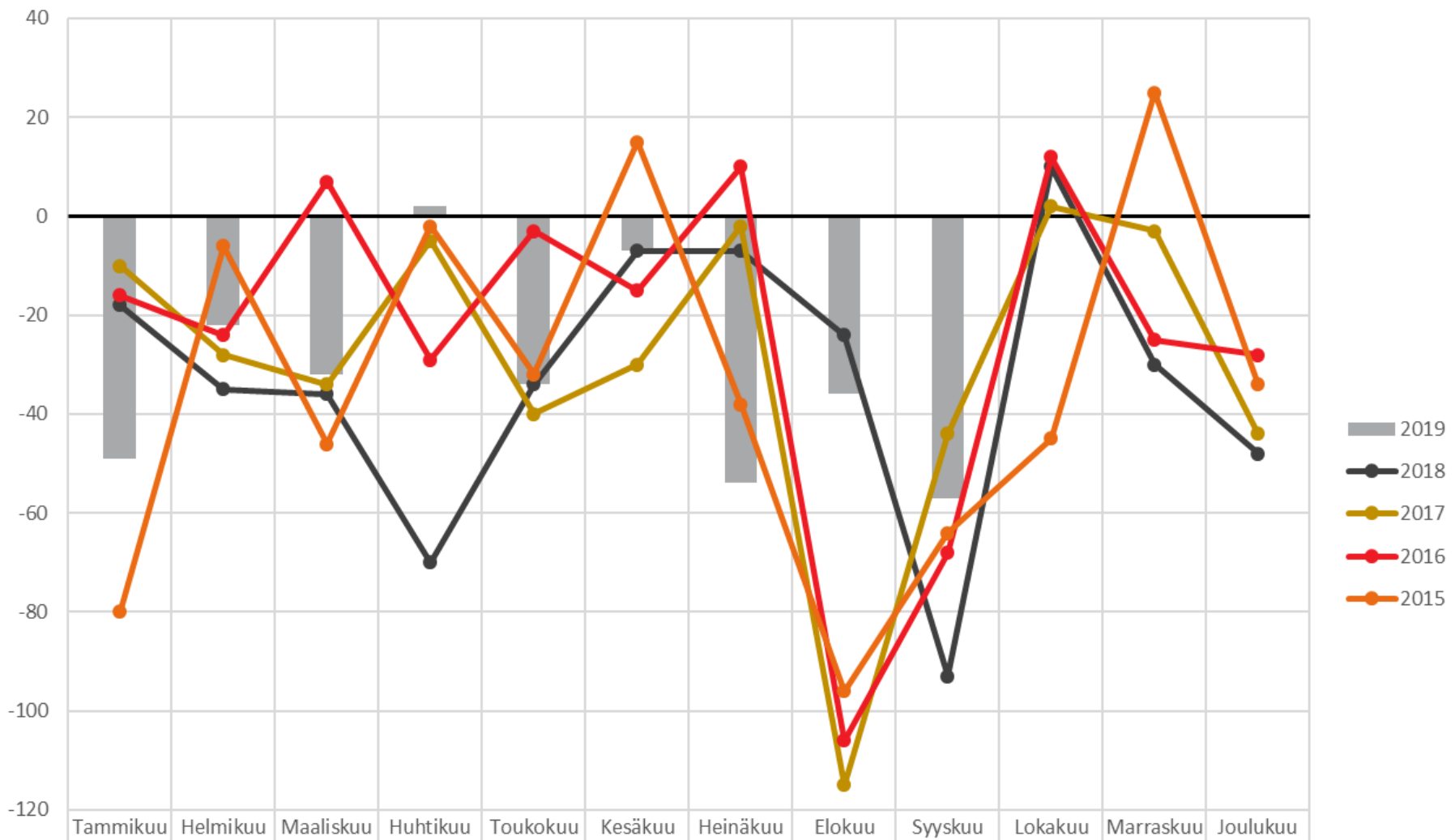


# Väestönmuutoksen kuukausittainen kausivaihtelu Kanta-Hämeen maakunnassa vuosina 2015-2019



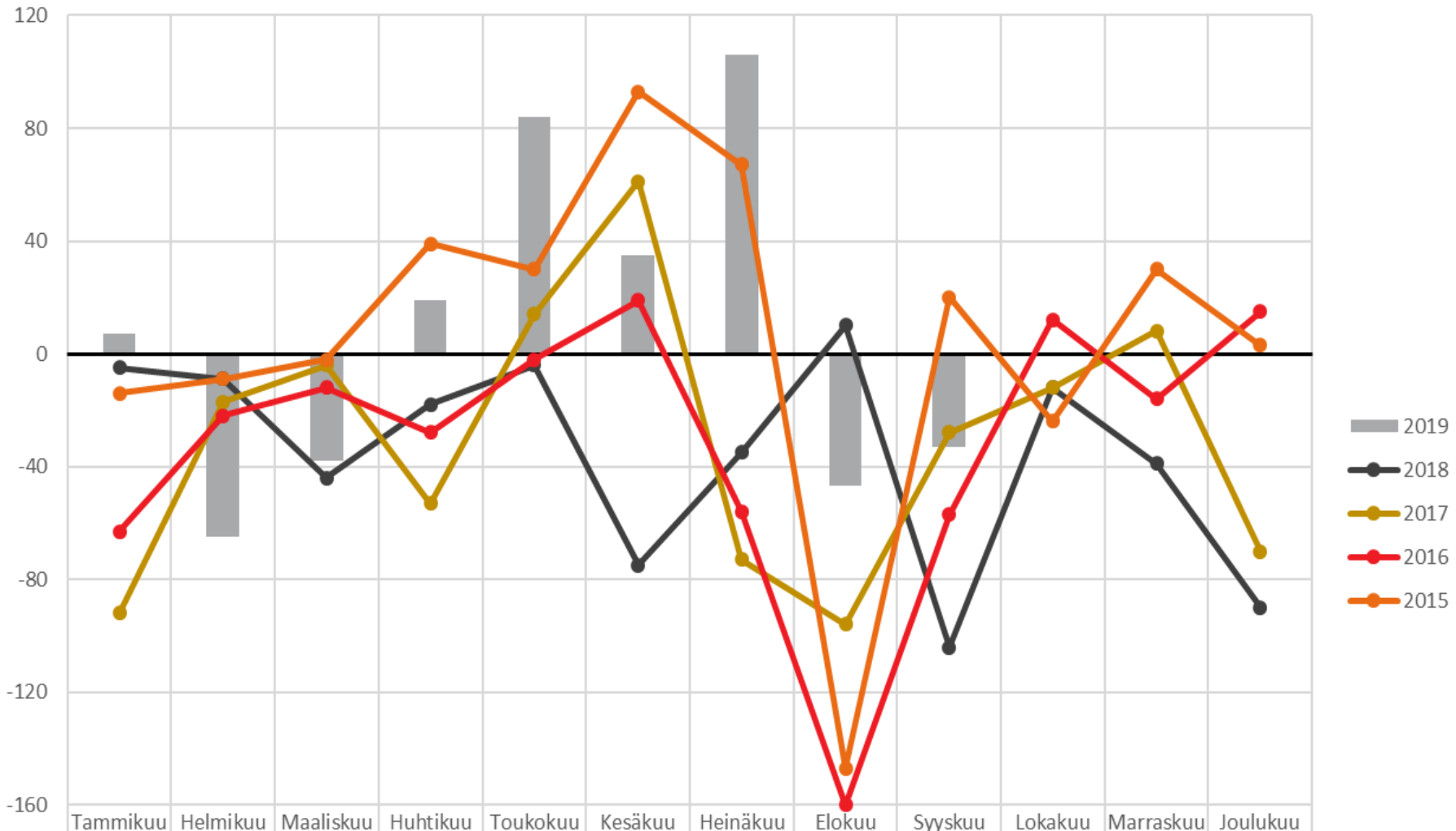
	Tammikuu	Helmikuu	Maaliskuu	Huhtikuu	Toukokuu	Kesäkuu	Heinäkuu	Elokuu	Syyskuu	Lokakuu	Marraskuu	Joulukuu
2019	-76	-100	-53	39	40	28	9	-68	-148			
2018	-54	-68	-121	-94	-82	-128	-109	-103	-271	-47	-93	-186
2017	-147	-84	-57	-53	-22	58	-98	-334	-96	-30	-50	-148
2016	-90	-37	-33	-44	-37	-25	-33	-366	-174	25	-74	-41
2015	-97	1	-92	21	-36	126	39	-287	-110	-90	11	-94

# Väestönmuutoksen kuukausittainen kausivaihtelu Forssan seutukunnassa vuosina 2015-2019



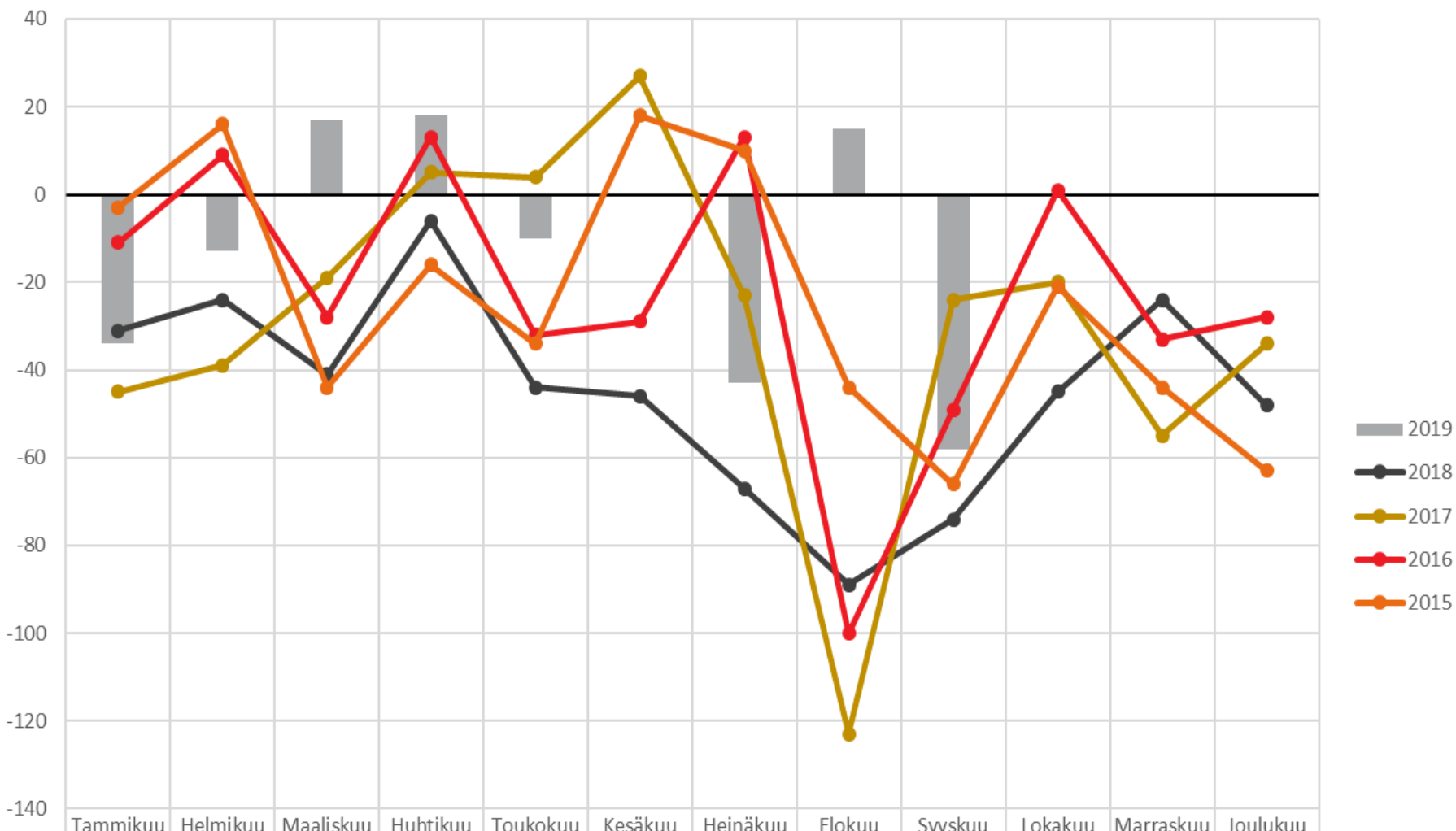
	Tammikuu	Helmikuu	Maaliskuu	Huhtikuu	Toukokuu	Kesäkuu	Heinäkuu	Elokuu	Syyskuu	Lokakuu	Marraskuu	Joulukuu
2019	-49	-22	-32	2	-34	-7	-54	-36	-57			
2018	-18	-35	-36	-70	-34	-7	-7	-24	-93	10	-30	-48
2017	-10	-28	-34	-5	-40	-30	-2	-115	-44	2	-3	-44
2016	-16	-24	7	-29	-3	-15	10	-106	-68	12	-25	-28
2015	-80	-6	-46	-2	-32	15	-38	-96	-64	-45	25	-34

# Väestönmuutoksen kuukausittainen kausivaihtelu Hämeenlinnan seutukunnassa vuosina 2015-2019



	Tammikuu	Helmikuu	Maaliskuu	Huhtikuu	Toukokuu	Kesäkuu	Heinäkuu	Elokuu	Syyskuu	Lokakuu	Marraskuu	Joulukuu
2019	7	-65	-38	19	84	35	106	-47	-33			
2018	-5	-9	-44	-18	-4	-75	-35	10	-104	-12	-39	-90
2017	-92	-17	-4	-53	14	61	-73	-96	-28	-12	8	-70
2016	-63	-22	-12	-28	-2	19	-56	-160	-57	12	-16	15
2015	-14	-9	-2	39	30	93	67	-147	20	-24	30	3

# Väestönmuutoksen kuukausittainen kausivaihtelu Riihimäen seutukunnassa vuosina 2015-2019



	Tammikuu	Helmikuu	Maaliskuu	Huhtikuu	Toukokuu	Kesäkuu	Heinäkuu	Elokuu	Syyskuu	Lokakuu	Marraskuu	Joulukuu
2019	-34	-13	17	18	-10	0	-43	15	-58			
2018	-31	-24	-41	-6	-44	-46	-67	-89	-74	-45	-24	-48
2017	-45	-39	-19	5	4	27	-23	-123	-24	-20	-55	-34
2016	-11	9	-28	13	-32	-29	13	-100	-49	1	-33	-28
2015	-3	16	-44	-16	-34	18	10	-44	-66	-21	-44	-63