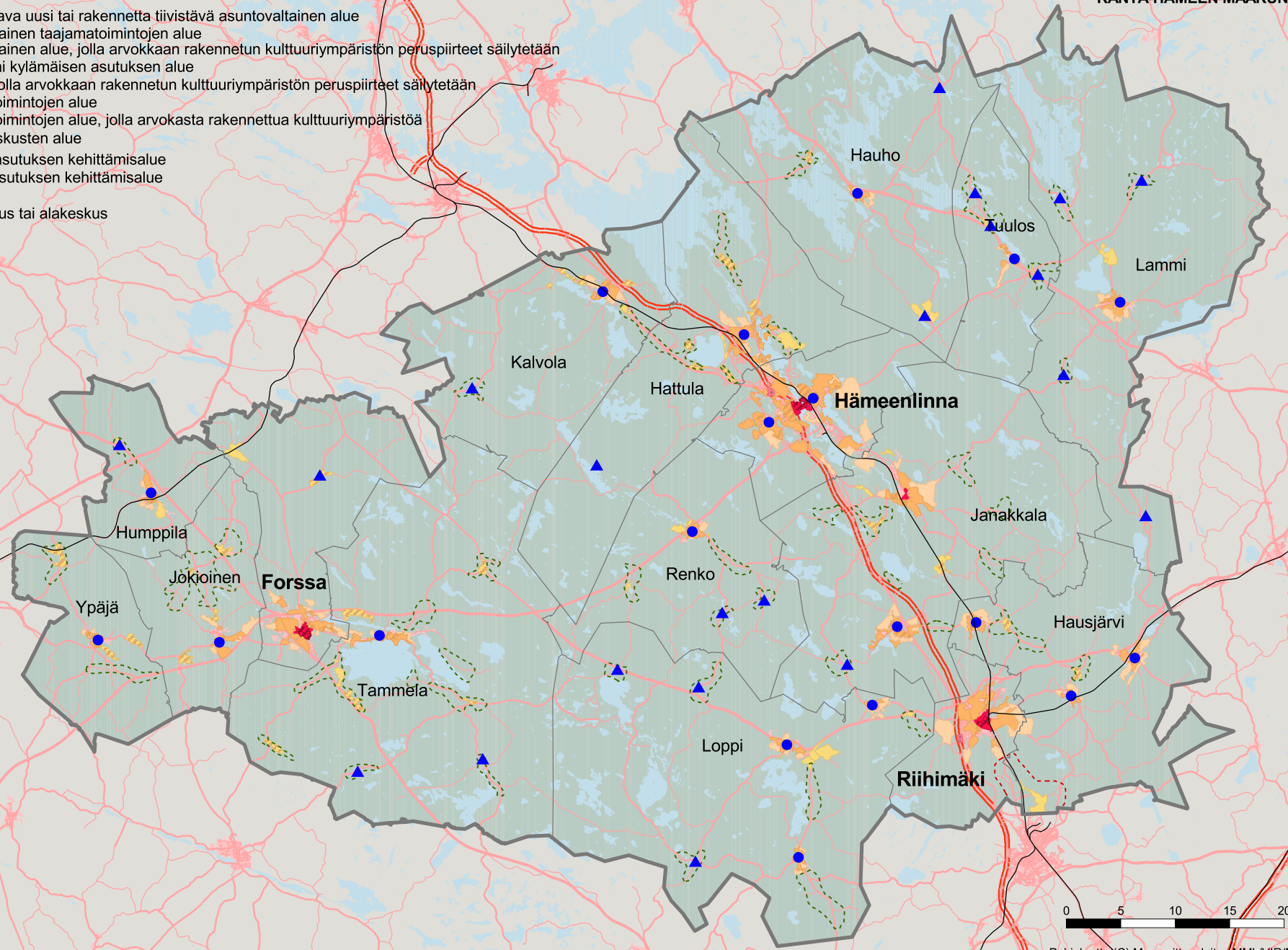


Asumisen alueet

- Rakennettava uusi tai rakennetta tiivistävä asuntovaltainen alue
- Asuntovaltainen taajamatoimintojen alue
- Asuntovaltainen alue, jolla arvokkaan rakennetun kulttuuriympäristön peruspiirteet säilytetään
- Kyläalue tai kylämäisen asutuksen alue
- Kyläalue, jolla arvokkaan rakennetun kulttuuriympäristön peruspiirteet säilytetään
- Keskustatoimintojen alue
- Keskustatoimintojen alue, jolla arvokasta rakennettua kulttuuriympäristöä
- Kauppakeskusten alue
- Maaseutuasutuksen kehittämisalue
- Kaupunkiasutuksen kehittämisalue
- Kylä
- Kuntakeskus tai alakeskus

KANTA-HÄMEEN MAAKUNTAKAAVA



Pohjakartta (C) Maanmittauslaitos MML/VIR/MYY/231/08