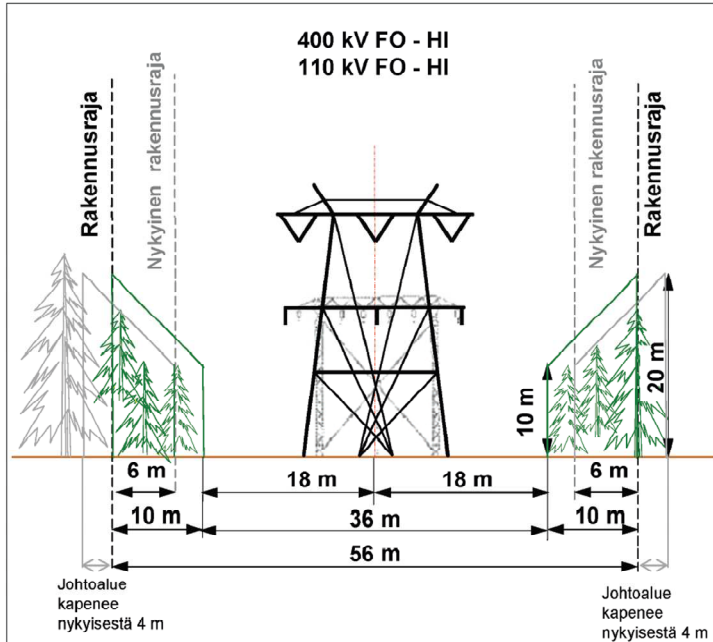
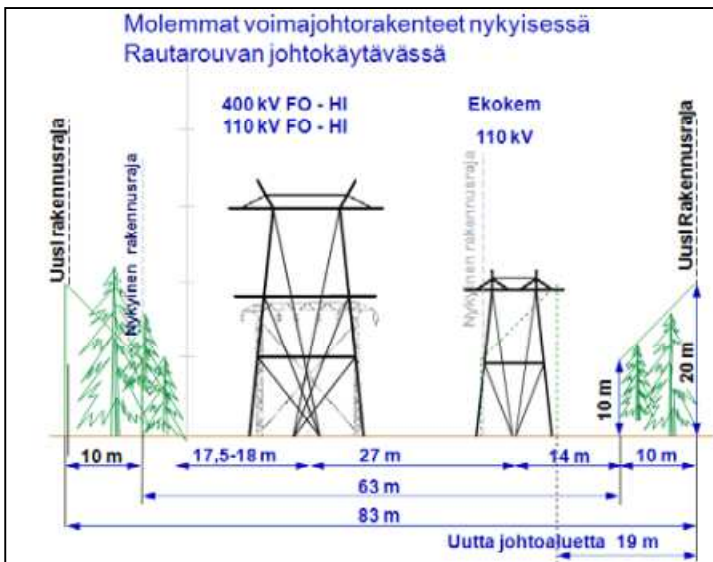


Hikiä-Forssa 400+110 kV

Tämä periaatteellinen poikkileikkaus valtaosalla reittiä, eli uusi 400+110 kV yhteispylväs nykyisen 2x110 kV "Rautarouva" voimajohdon paikalla. Vastaava poikkileikkaus on myös Ekokem - Honkalanmäki osuudella, mutta siltä siis uudessa johtokäytävässä, jonka leveys 56 metriä.



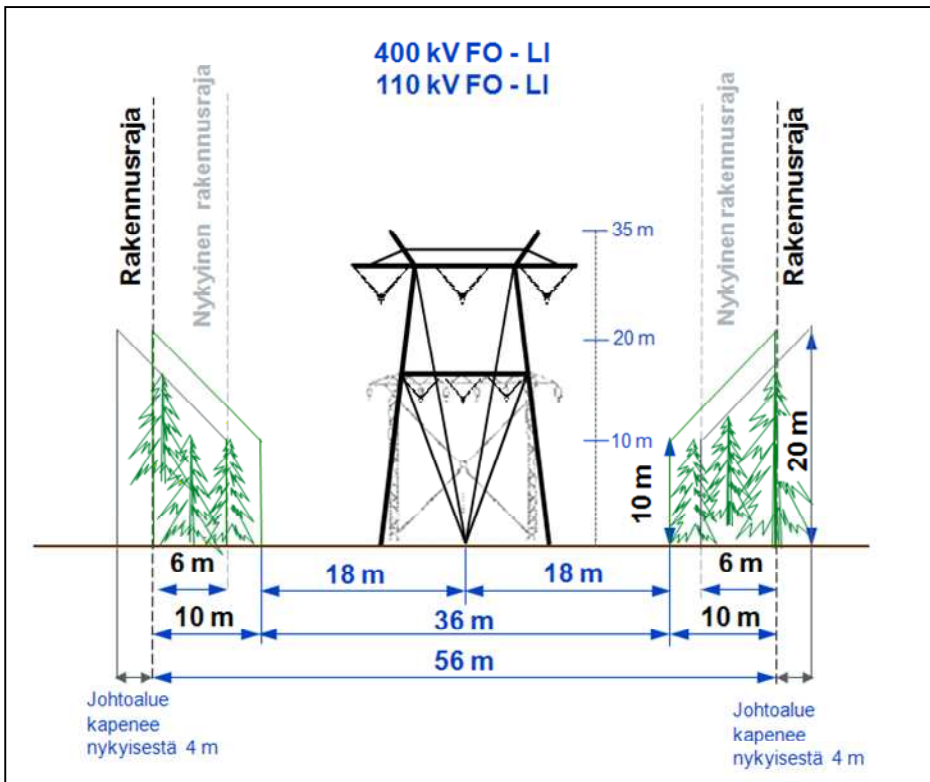
Hikiä - Ekokem välin tilanne, eli Ekokemin 110 kV Fingridin 400+110 kV rinnalla. Keippi-Ekokem osuus uudessa johtokäytävässä, jonka leveys 83 metriä.



Forssassa on joitain muitakin poikkileikkaustapauksia, mutta niissäkin uusi johto sijoittuu nykyisen 2x110 kV rautarouvan paikalle.

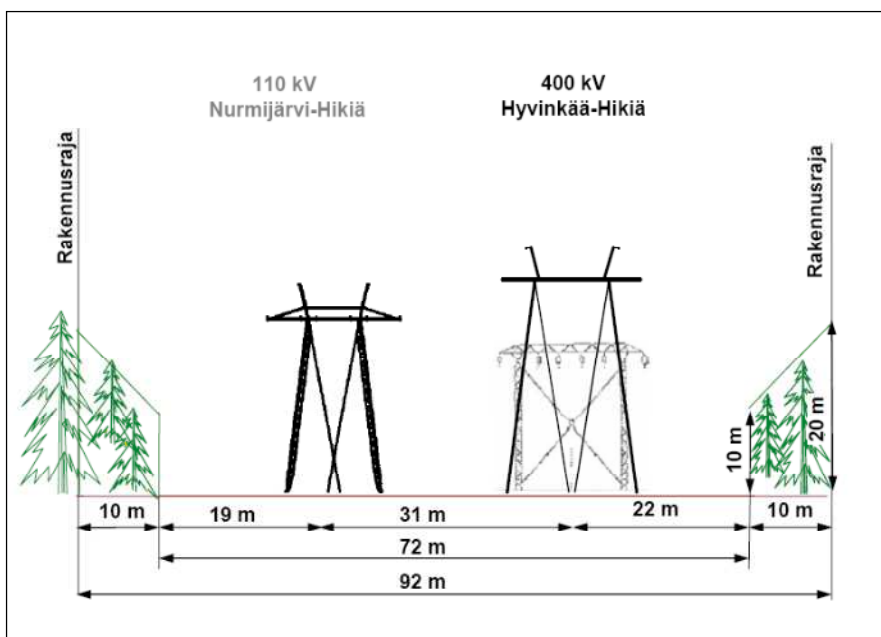
Forssa-Lieto 400+110 kV

Tämä periaatteellinen poikkileikkaus valtaosalla reittiä, eli uusi 400+110 kV yhteispylväs rakenne sijoittuu nykyisen 2x110 kV "Rautarouva" voimajohdon paikalle.



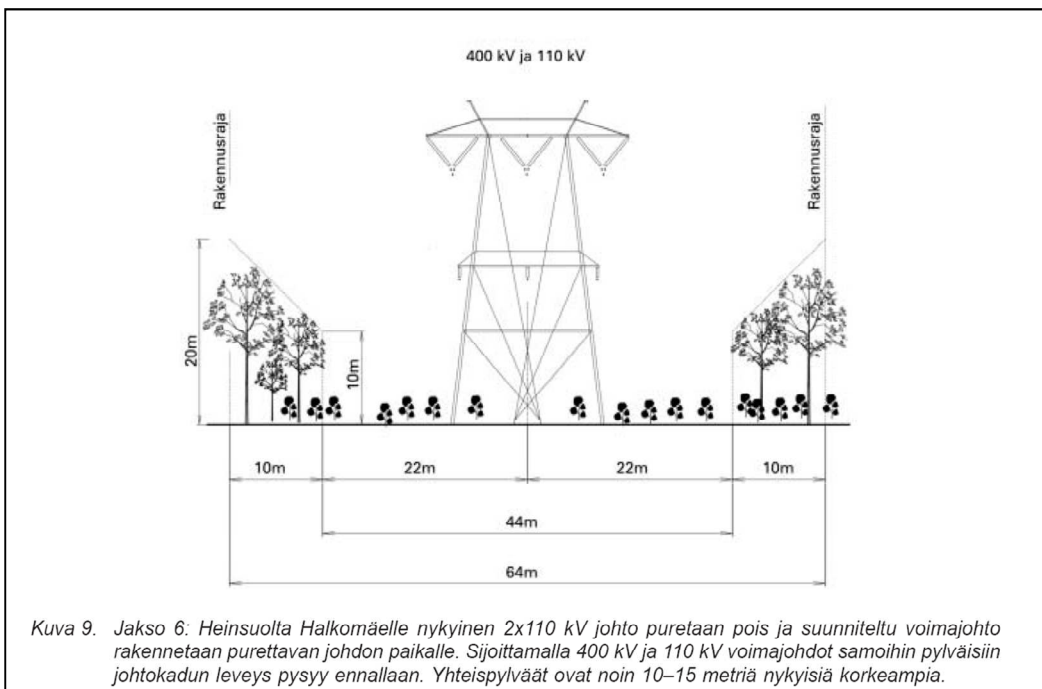
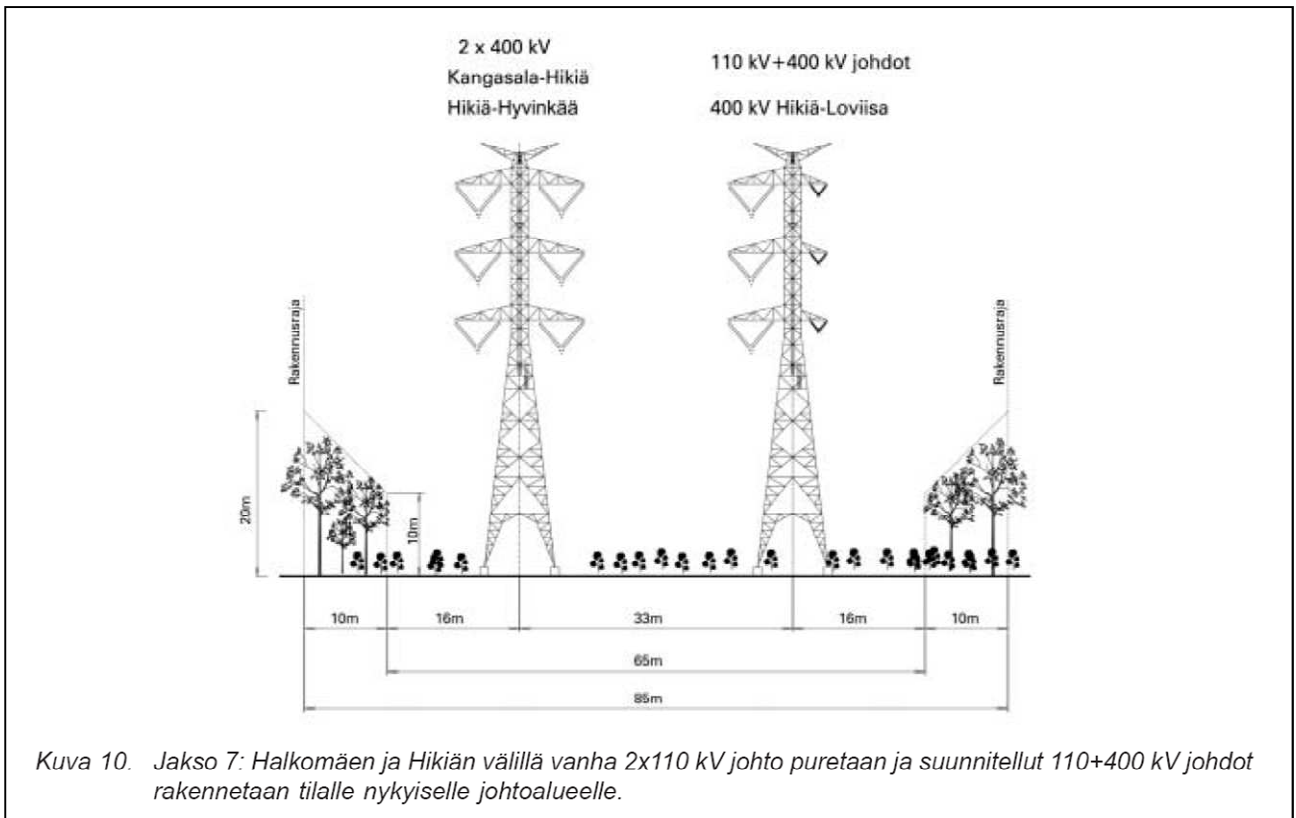
Hyvinkää - Hikiä 400 kV

Hikiä - Erkylä osuudella uusi 400 kV voimajohto sijoittuu vanhan 2x110 kV "Rautarouva" voimajohdon paikalla.

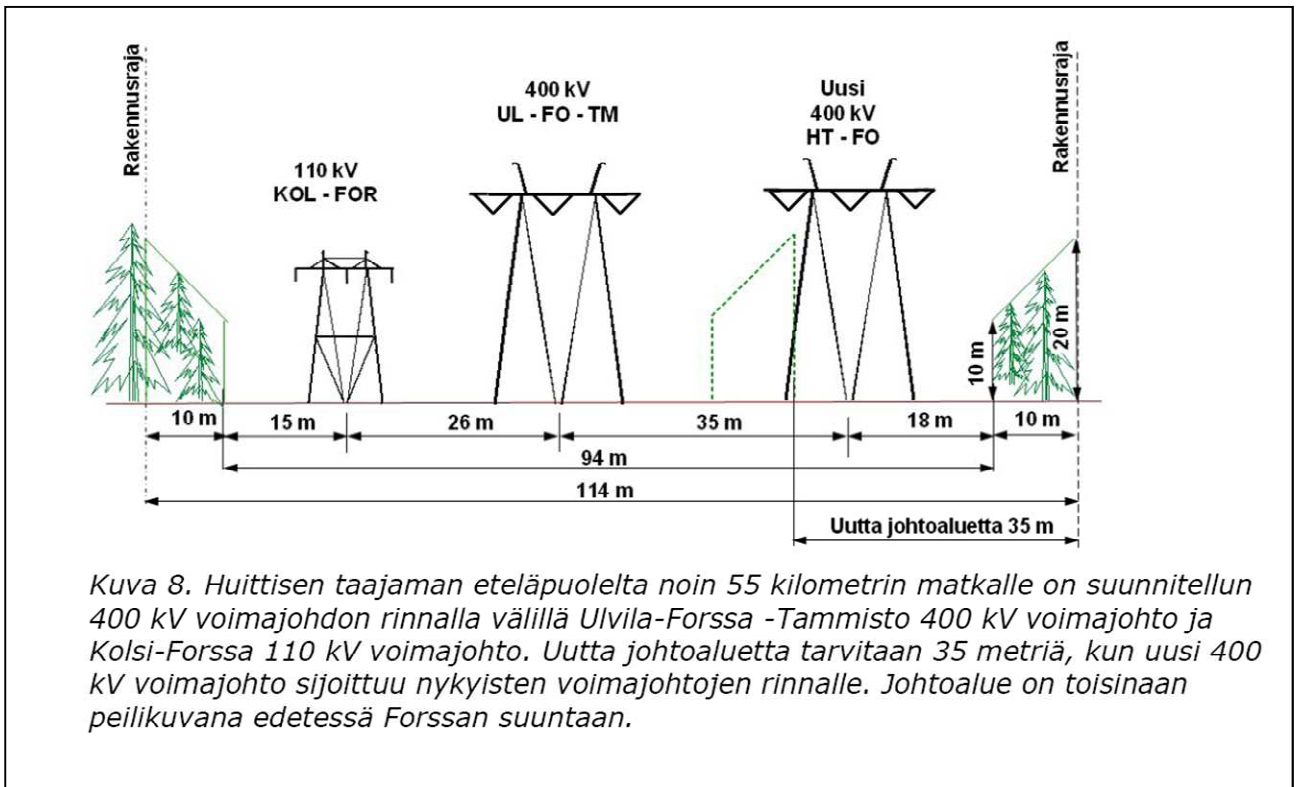


Hikiä-Loviisa 400 kV

Hikiä-Halkomäki osuudella uusi 400+110 kV yhteispylväs vanhan 2x110 kV "Rautarouva" voimajohdon paikalla.



Forssa-Huittinen-Rauma 400 kV



Välillä useita muitakin poikkileikkauksia, mutta tämä on ehkä yleisin. Voimme tarkentaa asiaa alkuvuodesta 2011 kun esisuunnittelu etenee.

Hikiä -Toivila 400 kV

Voimajohdon alustavan esisuunnittelun perusteella voimajohto sijoittuu jommankumman nykyisen 110 kV käytössä olevan 220 kV rakenteisen voimajohdon paikalle. Tällöin uutta johtoaluetta tarvitaan tämän hetkisten arvioiden mukaan vain noin 1 metri.